

FOR RENT

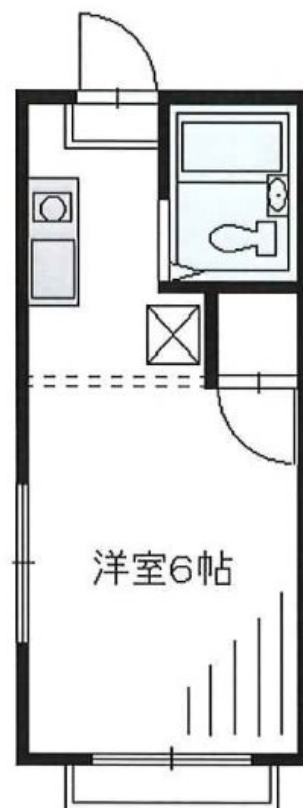
賃料	管理費等
65,000円	1,000円

2面採光,角住戸,振り分け,全室2面採光,通風良好,陽当たり良好,駅まで平坦,閑静な住宅街,耐火構造,耐震構造,平坦地

【外観】



【間取り図】



図面と現況が異なる場合は現況が優先となります。

間取りの「S」はサービスルーム(納戸)です。

間取り	1K		
敷金	無	礼金	無
敷引 / 償却金	-	保証金	-
物件種別	アパート		
建物名・部屋番号	ハイムプラネット 101号室		
物件所在地	東京都杉並区阿佐谷北1丁目21-20		
交通	中央・総武線各停 阿佐ヶ谷駅 徒歩4分 東京メトロ丸ノ内線 南阿佐ヶ谷駅 徒歩13分		
間取詳細	洋室(6畳) K(2畳)		
構造・規模	木造 2階建 1階		
専有面積	17.39㎡	向き	
築年月	1994年1月15日	契約期間	2年
損害保険	有 17,900円 24ヶ月	入居時期	相談
駐車場	駐輪場		
設備	B S, C A T V, C A T Vインターネット, I Hクッキングヒーター, T Vインターホン, エアコン, エアコン		
その他費用	[一時金] 鍵交換代: 22,000円 クリーニング代: 51,700円 [月次費用] 快適安心サービス: 1,100円		
入居諸条件	ペット不可 事務所不可 楽器等の使用不可 法人可		
保証会社	必須 (オリコフォレントインシュア) 初回保証料: 賃料総額の50% 月額保証料: 賃料総額の1%		
備考	こちらの物件は当社が元付会社となります。安心してお問い合わせください。ネット掲載物件は全てご紹介可能です。併せてご紹介できますよ。		

情報更新日2026年2月5日

No.js004335

お問合せ先



東京都知事(10)第48590号
(社)東京都宅地建物取引業協会

フジミハウジング株式会社 高円寺店

東京都杉並区高円寺南4丁目26-16 ヴィクトリアプラザ2F
TEL:03-3318-6051 FAX:03-3318-6058
E-mail: info@243net.jp
URL: http://www.243net.jp/



携帯サイトから物件詳細を閲覧できます！

取引態様	手数料負担の割合	貸主	0%	借主	100%
仲介元付(専任)	手数料配分の割合	元付	0%	客付	100%