

# FOR RENT

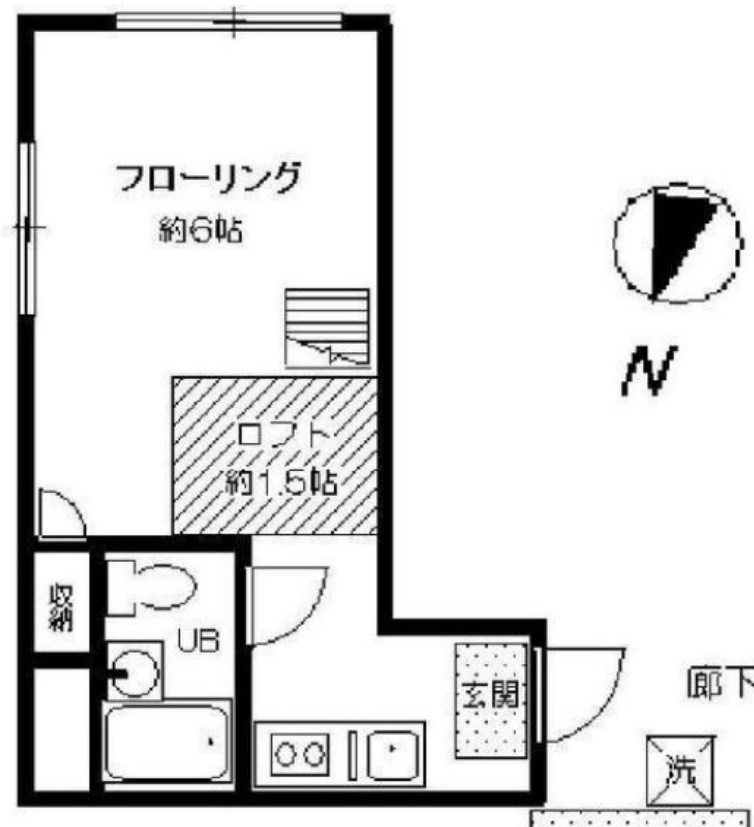
賃料	管理費等
53,000円	2,000円

2面採光,ロフト,角住戸,最上階,上階無し,全室2面採光,全室東南向き,外壁タイル張り

【外観】



【間取り図】



図面と現況が異なる場合は現況が優先となります。

間取りの「S」はサービスルーム(納戸)です。

間取り	1K		
敷金	1ヶ月	礼金	1ヶ月
敷引/償却金	-	保証金	-
物件種別	マンション		
建物名・部屋番号			
物件所在地	東京都渋谷区本町3丁目		
交通	都営大江戸線 西新宿五丁目駅 徒歩6分 都営大江戸線 中野坂上駅 徒歩14分		
間取詳細			
構造・規模	3階建 3階		
専有面積	16.27㎡	向き	
築年月	1988年7月	契約期間	
損害保険		入居時期	
駐車場			
設備	2口コンロ,エアコン,トイレ有,バス有,フローリング,押入,室外洗濯機置場		
その他費用			
入居諸条件			
保証会社			
備考	東京工芸大学生協加盟店です！ご安心してお問い合わせください 当社は総合仲介会社なので他社様インターネット掲載物件も一括紹介できますのでお気軽にご相談下さい。		

情報更新日2026年4月2日

No.js002598

お問合せ先



東京都知事(10)第48590号  
(社)東京都宅地建物取引業協会

**フジミハウジング株式会社 高円寺店**

東京都杉並区高円寺南4丁目26-16 ヴィクトリアプラザ2F  
TEL:03-3318-6051 FAX:03-3318-6058  
E-mail: info@243net.jp  
URL: http://www.243net.jp/



携帯サイトから物件詳細を閲覧できます！

取引態様	手数料負担の割合	貸主	0%	借主	100%
仲介先物	手数料配分の割合	元付	0%	客付	100%