

FOR RENT

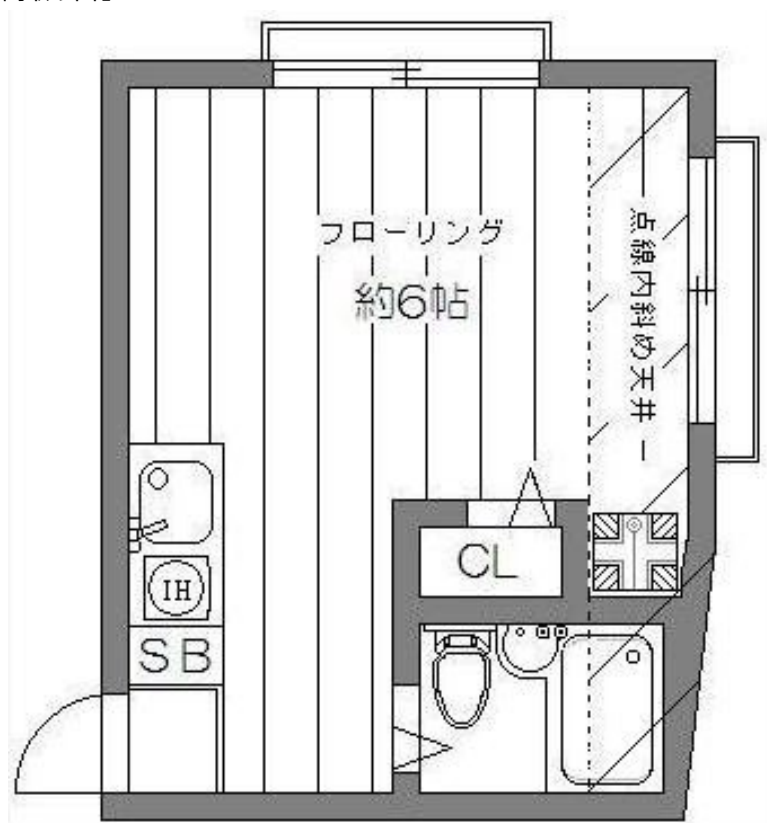
賃料	管理費等
59,000円	2,000円

2面採光,角住戸,最上階,上階無し,全室南西向き,眺望良好,通風良好,南西角住戸,陽当たり良好,駅まで平坦,閑静な住宅街,平坦地

【外観】



【間取り図】



図面と現況が異なる場合は現況が優先となります。

間取りの「S」はサービスルーム(納戸)です。

間取り	1R		
敷金	1ヶ月	礼金	1ヶ月
敷引/償却金	-	保証金	-
物件種別	マンション		
建物名・部屋番号			
物件所在地	東京都中野区中央2丁目		
交通	東京メトロ丸ノ内線 中野坂上駅 徒歩6分 中央・総武線各停 東中野駅 徒歩12分		
間取詳細	洋室(6畳)		
構造・規模	鉄骨 3階建 3階		
専有面積	15㎡	向き	南
築年月	2002年5月	契約期間	2年
損害保険		入居時期	即時
駐車場	駐輪場		
設備	IHクッキングヒーター,エアコン,クローゼット,システムキッチン,シューズボックス,トイレ有,ネット		
その他費用			
入居諸条件	ペット相談		
保証会社			
備考	当社は総合仲介会社なので他社様インターネット掲載物件も一括紹介できますのでお気軽にご相談下さい。		

情報更新日2026年5月17日

No.js002530

お問合せ先



東京都知事(10)第48590号
(社)東京都宅地建物取引業協会

フジミハウジング株式会社 高円寺店

東京都杉並区高円寺南4丁目26-16 ヴィクトリアプラザ2F
TEL:03-3318-6051 FAX:03-3318-6058
E-mail: info@243net.jp
URL: http://www.243net.jp/



携帯サイトから物件詳細を閲覧できます!

取引態様	手数料負担の割合	貸主	借主
仲介先物	手数料配分の割合	元付	客付