

# FOR RENT

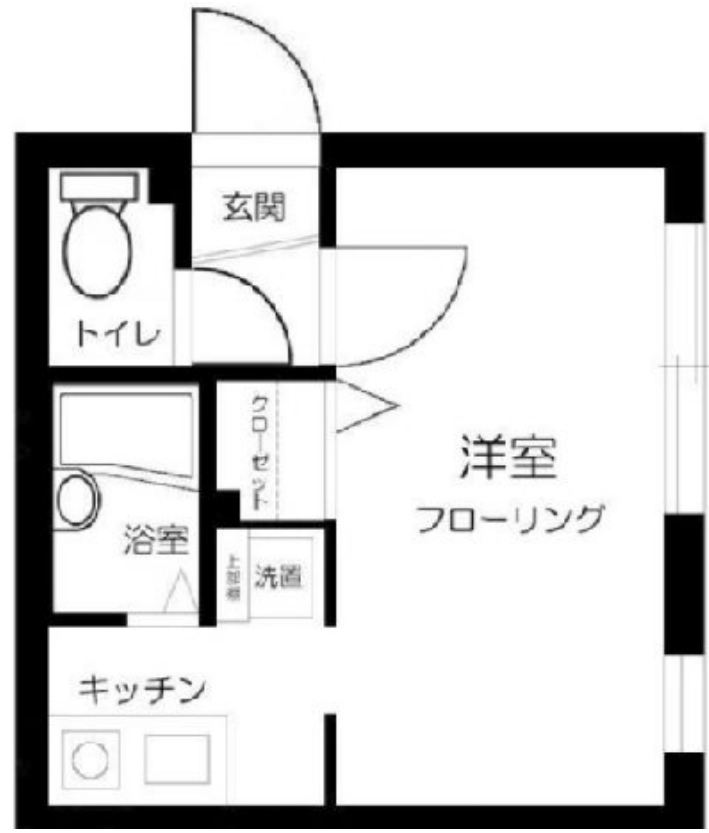
賃料	管理費等
73,000円	5,000円

オートロック,閑静な住宅街,緑豊かな住宅地

【外観】



【間取り図】



図面と現況が異なる場合は現況が優先となります。

間取りの「S」はサービスルーム(納戸)です。

間取り	1K		
敷金	1ヶ月	礼金	1ヶ月
敷引/償却金	-	保証金	-
物件種別	マンション		
建物名・部屋番号			
物件所在地	東京都中野区本町5丁目		
交通	東京メトロ丸ノ内線 中野新橋駅 徒歩5分 東京メトロ丸ノ内線 新中野駅 徒歩9分		
間取詳細	洋室(6畳)		
構造・規模	鉄筋コンクリート 4階建 4階		
専有面積	18.27㎡	向き	
築年月	2005年10月	契約期間	2年
損害保険		入居時期	即時
駐車場	駐輪場		
設備	エアコン,ネット専用回線,バス・トイレ別,フローリング,室内洗濯機置場,敷地内ゴミ置き場		
その他費用			
入居諸条件			
保証会社			
備考			

情報更新日2026年7月4日

No.js002509



東京都知事(10)第48590号  
 (社)東京都宅地建物取引業協会  
**フジミハウジング株式会社 高円寺店**  
 東京都杉並区高円寺南4丁目26-16 ヴィクトリアプラザ2F  
 TEL:03-3318-6051 FAX:03-3318-6058  
 E-mail: info@243net.jp  
 URL: http://www.243net.jp/



携帯サイトから物件詳細を閲覧できます!

取引態様	手数料負担の割合	貸主	借主
仲介元付(専任)	手数料配分の割合	元付	客付