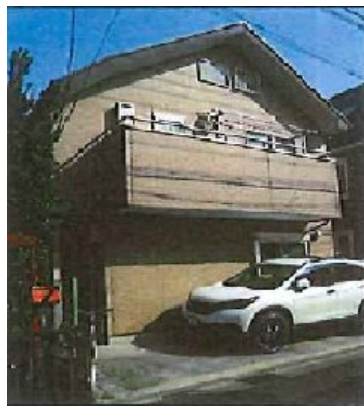


# FOR RENT

賃料	管理費等
70,000円	2,000円

2面採光,角住戸,閑静な住宅街,緑豊かな住宅地

【外観】



【間取り図】



間取り	1K		
敷金	1ヶ月	礼金	1ヶ月
敷引/償却金	-	保証金	-
物件種別	アパート		
建物名・部屋番号			
物件所在地	東京都中野区本町2丁目		
交通	東京メトロ丸ノ内線 中野坂上駅 徒歩5分 都営大江戸線 西新宿五丁目駅 徒歩13分		
間取詳細	洋室(6畳)		
構造・規模	木造 2階建 1階		
専有面積	18㎡	向き	南
築年月	2005年3月	契約期間	2年
損害保険		入居時期	即時
駐車場	駐輪場		
設備	CATV, CATVインターネット, エアコン, ネット専用回線, バス・トイレ別, フローリング, 室内洗濯機		
その他費用			
入居諸条件			
保証会社			
備考			

図面と現況が異なる場合は現況が優先となります。

間取りの「S」はサービスルーム(納戸)です。

情報更新日2026年4月2日

No.js002428

お問合せ先



東京都知事(10)第48590号  
(社)東京都宅地建物取引業協会

**フジミハウジング株式会社 高円寺店**

東京都杉並区高円寺南4丁目26-16 ヴィクトリアプラザ2F  
TEL:03-3318-6051 FAX:03-3318-6058  
E-mail: info@243net.jp  
URL: http://www.243net.jp/



携帯サイトから物件詳細を閲覧できます!

取引態様	手数料負担の割合	貸主	借主
仲介元付(一般)	手数料配分の割合	元付	客付