

FOR RENT

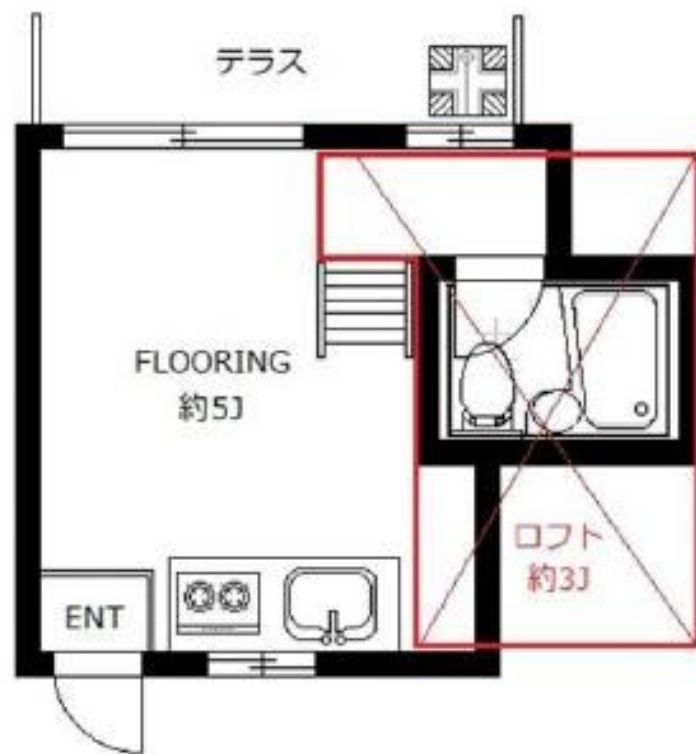
賃料	管理費等
53,000円	2,000円

ロフト,南面バルコニー,閑静な住宅街,平坦地

【外観】



【間取り図】



図面と現況が異なる場合は現況が優先となります。

間取りの「S」はサービスルーム(納戸)です。

間取り	1R		
敷金	1ヶ月	礼金	1ヶ月
敷引/償却金	-	保証金	-
物件種別	アパート		
建物名・部屋番号			
物件所在地	東京都中野区本町2丁目		
交通	東京メトロ丸ノ内線 中野坂上駅 徒歩2分 都営大江戸線 西新宿五丁目駅 徒歩13分		
間取詳細			
構造・規模	木造 1階	向き	南
専有面積	15㎡	契約期間	2年
築年月	1986年4月	入居時期	
損害保険	有		
駐車場			
設備	オープンキッチン,ガスコンロ設置可,キッチンに窓		
その他費用			
入居諸条件			
保証会社			
備考			

情報更新日2026年4月2日

No.js001348

お問合せ先



東京都知事(10)第48590号
(社)東京都宅地建物取引業協会

フジミハウジング株式会社 高円寺店

東京都杉並区高円寺南4丁目26-16 ヴィクトリアプラザ2F
TEL:03-3318-6051 FAX:03-3318-6058
E-mail: info@243net.jp
URL: http://www.243net.jp/



携帯サイトから物件詳細を閲覧できます!

取引態様	手数料負担の割合	貸主	0%	借主	100%
仲介先物	手数料配分の割合	元付	0%	客付	100%