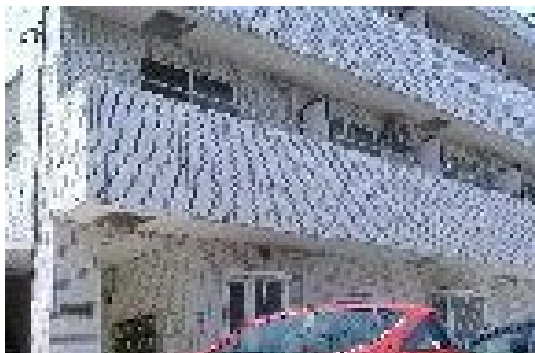


FOR RENT

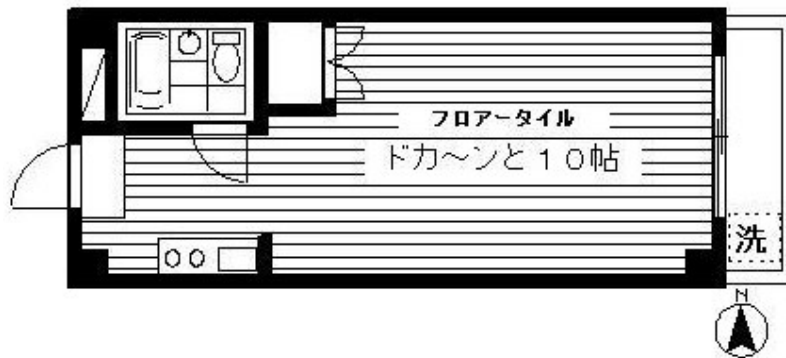
賃料	管理費等
68,000円	0円

外壁タイル張り,閑静な住宅街,メールボックス

【外観】



【間取り図】



間取り	1R		
敷金	1ヶ月	礼金	無
敷引/償却金	-	保証金	-
物件種別	マンション		
建物名・部屋番号			
物件所在地	東京都中野区南台2丁目45-10		
交通	東京メトロ丸ノ内線 中野富士見町駅 徒歩12分 東京メトロ丸ノ内線 中野新橋駅 徒歩11分		
間取詳細	洋室(10畳)		
構造・規模	鉄骨 4階建 2階		
専有面積	24㎡	向き	
築年月	1989年1月	契約期間	2年
損害保険		入居時期	即時
駐車場			
設備	2口コンロ,エアコン,ガスコンロ,クローゼット,フローリング,光ファイバー,洗面化粧台,全居室フロー		
その他費用			
入居諸条件			
保証会社	可		
備考			

図面と現況が異なる場合は現況が優先となります。

間取りの「S」はサービスルーム(納戸)です。

情報更新日2026年4月25日

No.js000434

お問合せ先



東京都知事(10)第48590号
(社)東京都宅地建物取引業協会

フジミハウジング株式会社 高円寺店

東京都杉並区高円寺南4丁目26-16 ヴィクトリアプラザ2F
TEL:03-3318-6051 FAX:03-3318-6058
E-mail: info@243net.jp
URL: http://www.243net.jp/



携帯サイトから物件詳細を閲覧できます!

取引態様	手数料負担の割合	貸主	借主
仲介元付(一般)	手数料配分の割合	元付	客付