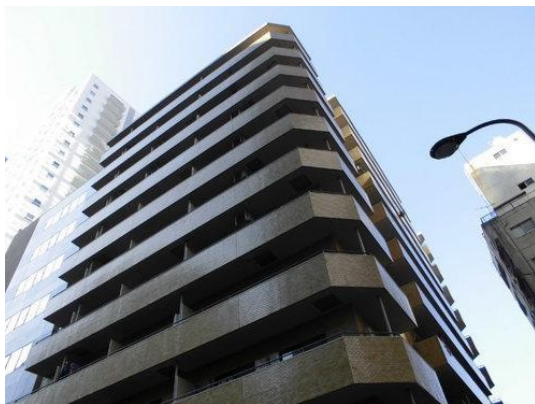


# FOR RENT

賃料	管理費等
64,000円	0円

外壁タイル張り,分譲タイプ,メールボックス

【外観】



【間取り図】



図面と現況が異なる場合は現況が優先となります。

間取りの「S」はサービスルーム(納戸)です。

間取り	1R		
敷金	1ヶ月	礼金	1ヶ月
敷引 / 償却金	-	保証金	-
物件種別	マンション		
建物名・部屋番号			
物件所在地	東京都新宿区西新宿 6 丁目		
交通	東京メトロ丸ノ内線 西新宿駅 徒歩6分 都営大江戸線 西新宿五丁目駅 徒歩11分		
間取詳細	洋室(7畳)		
構造・規模	鉄骨鉄筋コンクリート 11階建		
専有面積	18.92㎡	向き	
築年月	1985年11月	契約期間	2年
損害保険		入居時期	即時
駐車場			
設備	IHクッキングヒーター,エアコン,システムキッチン,シューズボックス,光ファイバー,洗面化粧台,エレ		
その他費用			
入居諸条件			
保証会社	可		
備考			

情報更新日2026年1月22日

No.js000430

お問合せ先



東京都知事(10)第48590号  
(社)東京都宅地建物取引業協会

**フジミハウジング株式会社 高円寺店**

東京都杉並区高円寺南 4 丁目26 - 16 ヴィクトリアプラザ2F  
TEL:03-3318-6051 FAX:03-3318-6058  
E-mail: info@243net.jp  
URL: http://www.243net.jp/



携帯サイトから物件詳細を閲覧できます！

取引態様	手数料負担の割合	貸主	借主
仲介元付(一般)	手数料配分の割合	元付	客付