

FOR RENT

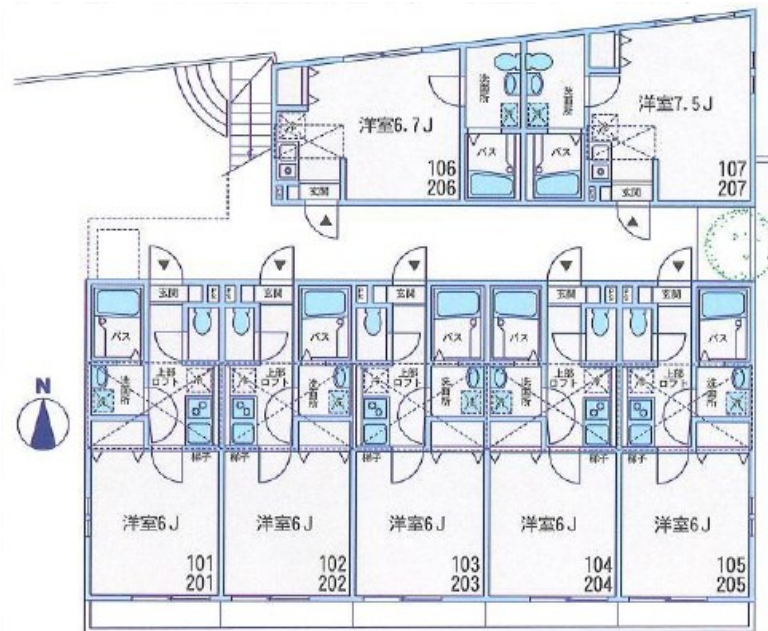
| | |
|---------|--------|
| 賃料 | 管理費等 |
| 76,000円 | 3,000円 |

2面採光,角住戸,最上階,デザイナーズ,閑静な住宅街,メールボックス

【外観】



【間取り図】



| | | | |
|----------|--|------|-----|
| 間取り | 1R | | |
| 敷金 | 1ヶ月 | 礼金 | 1ヶ月 |
| 敷引/償却金 | - | 保証金 | - |
| 物件種別 | アパート | | |
| 建物名・部屋番号 | | | |
| 物件所在地 | 東京都杉並区堀ノ内2丁目3-14 | | |
| 交通 | 東京メトロ丸ノ内線 方南町駅 徒歩7分 京王井の頭線 永福町駅 徒歩20分 | | |
| 間取詳細 | 洋室(7.5畳) | | |
| 構造・規模 | 木造 2階建 2階 | | |
| 専有面積 | 20.4㎡ | 向き | |
| 築年月 | 2014年4月 | 契約期間 | 2年 |
| 損害保険 | | 入居時期 | 即時 |
| 駐車場 | | | |
| 設備 | 2口コンロ,エアコン,ガスコンロ,クローゼット,システムキッチン,シューズボックス,バス・トイレ別, | | |
| その他費用 | | | |
| 入居諸条件 | | | |
| 保証会社 | 可 | | |
| 備考 | | | |

図面と現況が異なる場合は現況が優先となります。

間取りの「S」はサービスルーム(納戸)です。

情報更新日2026年7月2日

No.js000358

お問合せ先



東京都知事(10)第48590号
(社)東京都宅地建物取引業協会

フジミハウジング株式会社 高円寺店

東京都杉並区高円寺南4丁目26-16 ヴィクトリアプラザ2F
TEL:03-3318-6051 FAX:03-3318-6058
E-mail: info@243net.jp
URL: http://www.243net.jp/



携帯サイトから物件詳細を閲覧できます!

| | | | |
|----------|----------|----|----|
| 取引態様 | 手数料負担の割合 | 貸主 | 借主 |
| 仲介元付(一般) | 手数料配分の割合 | 元付 | 客付 |