

FOR RENT

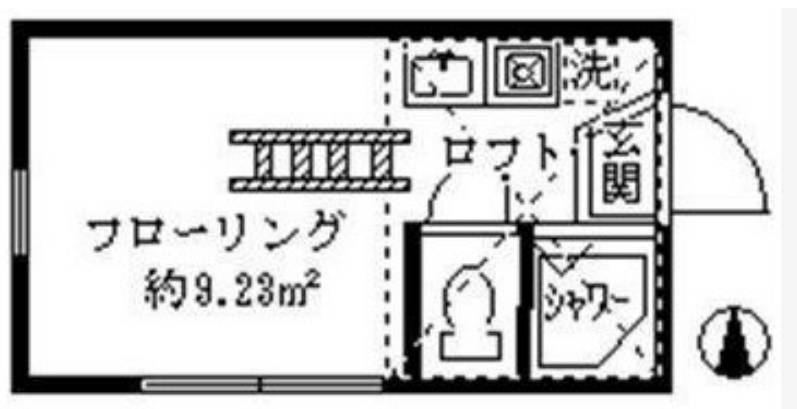
| 賃料 | 管理費等 |
|---------|--------|
| 59,000円 | 3,000円 |

2 F 以上, 2 面採光, モニタ付オートロック, ロフト, 角住戸, 最上階, 上階無し, 全室南向き, 南面リビング, 陽当たり良好, 2 × 4 工法, 閑静な住宅街, 防犯カメラ

【外観】



【間取り図】



| 間取り | 1R | | |
|----------|---|------|----|
| 敷金 | 無 | 礼金 | 無 |
| 敷引 / 償却金 | - | 保証金 | - |
| 物件種別 | アパート | | |
| 建物名・部屋番号 | | | |
| 物件所在地 | 東京都中野区中央3丁目 | | |
| 交通 | 東京メトロ丸ノ内線 新中野駅 徒歩5分 中央・総武線各停 中野(東京)駅 徒歩13分 | | |
| 間取詳細 | | | |
| 構造・規模 | 2階 | | |
| 専有面積 | 10㎡ | 向き | |
| 築年月 | 2011年4月 | 契約期間 | 2年 |
| 損害保険 | 有 | 入居時期 | 即時 |
| 駐車場 | 駐輪場 | | |
| 設備 | CATV, CATVインターネット, エアコン, ガスコンロ, システムキッチン, ネット専用回線, バス・トイレ | | |
| その他費用 | | | |
| 入居諸条件 | | | |
| 保証会社 | 可 (オリコフォレントインシュア) | | |
| 備考 | | | |

図面と現況が異なる場合は現況が優先となります。

間取りの「S」はサービスルーム(納戸)です。

情報更新日2026年2月8日

No.js000348

お問合せ先



東京都知事(10)第48590号
(社)東京都宅地建物取引業協会

フジミハウジング株式会社 高円寺店

東京都杉並区高円寺南4丁目26-16 ヴィクトリアプラザ2F

TEL:03-3318-6051 FAX:03-3318-6058

E-mail: info@243net.jp

URL: http://www.243net.jp/



携帯サイトから物件詳細を閲覧できます！

| 取引態様 | 手数料負担の割合 | 貸主 | 借主 |
|----------|----------|----|----|
| 仲介元付(一般) | 手数料配分の割合 | 元付 | 客付 |