

FOR RENT

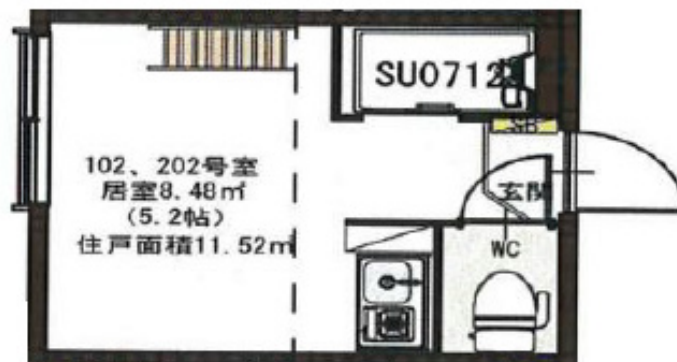
賃料	管理費等
60,000円	3,500円

ロフト,全室南向き,閑静な住宅街,メールボックス

【外観】



【間取り図】



間取り	1R		
敷金	無	礼金	無
敷引/償却金	-	保証金	-
物件種別	アパート		
建物名・部屋番号			
物件所在地	東京都杉並区堀ノ内 2丁目22-4		
交通	東京メトロ丸ノ内線 方南町駅 徒歩13分 東京メトロ丸ノ内線 新高円寺駅 徒歩16分		
間取詳細	洋室(5.2畳) ロフト(3.6畳)		
構造・規模	木造 2階建 1階		
専有面積	11.52㎡	向き	南
築年月	2016年8月	契約期間	2年
損害保険		入居時期	即時
駐車場			
設備	TVインターホン,インターネット専用線各部屋配線済み,エアコン,ガスコンロ,システムキッチン,シュー		
その他費用			
入居諸条件			
保証会社	必須 初回100%		
備考			

図面と現況が異なる場合は現況が優先となります。

間取りの「S」はサービスルーム(納戸)です。

情報更新日2026年5月15日

No.js000265

お問合せ先



東京都知事(10)第48590号
(社)東京都宅地建物取引業協会

フジミハウジング株式会社 高円寺店

東京都杉並区高円寺南 4丁目26-16 ヴィクトリアプラザ2F
TEL:03-3318-6051 FAX:03-3318-6058
E-mail: info@243net.jp
URL: http://www.243net.jp/



携帯サイトから物件詳細を閲覧できます!

取引態様	手数料負担の割合	貸主	借主
仲介元付(一般)	手数料配分の割合	元付	客付