

FOR RENT

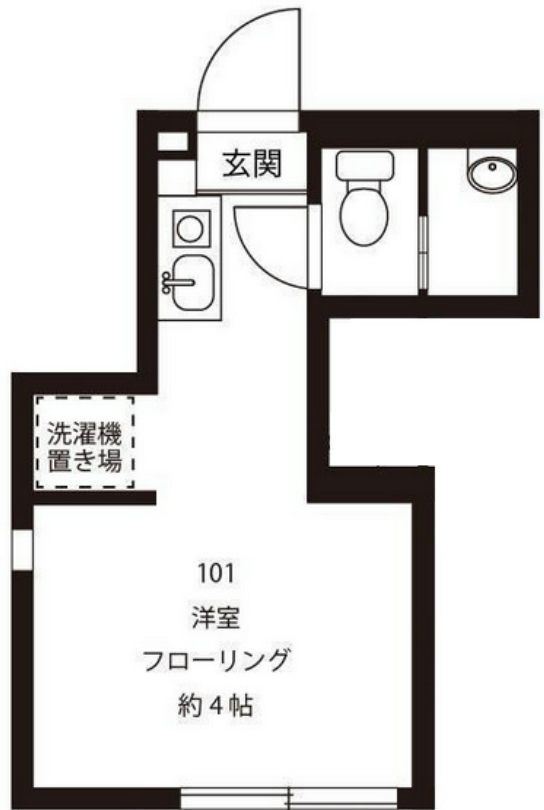
賃料	管理費等
62,000円	3,000円

角住戸,デザイナーズ,閑静な住宅街

【外観】



【間取り図】



図面と現況が異なる場合は現況が優先となります。

間取りの「S」はサービスルーム(納戸)です。

間取り	1R		
敷金	1ヶ月	礼金	1ヶ月
敷引/償却金	-	保証金	-
物件種別	アパート		
建物名・部屋番号			
物件所在地	東京都中野区中央2丁目5-19		
交通	東京メトロ丸ノ内線 中野坂上駅 徒歩5分 都営大江戸線 西新宿五丁目駅 徒歩17分		
間取詳細	洋室(4畳)		
構造・規模	木造 2階建 1階		
専有面積	13㎡	向き	南西
築年月	2016年9月	契約期間	定期借家契約 2年
損害保険		入居時期	相談
駐車場			
設備	IHクッキングヒーター, TVインターホン, エアコン, システムキッチン, シャワー, シューズボックス, ト		
その他費用			
入居諸条件			
保証会社	必須 初回賃料総額の50%		
備考			

情報更新日2026年5月17日

No.js000234



東京都知事(10)第48590号
(社)東京都宅地建物取引業協会
フジミハウジング株式会社 高円寺店
東京都杉並区高円寺南4丁目26-16 ヴィクトリアプラザ2F
TEL:03-3318-6051 FAX:03-3318-6058
E-mail: info@243net.jp
URL: http://www.243net.jp/



携帯サイトから物件詳細を閲覧できます!

取引態様	手数料負担の割合	貸主	借主
仲介元付(一般)	手数料配分の割合	元付	客付