

# FOR RENT

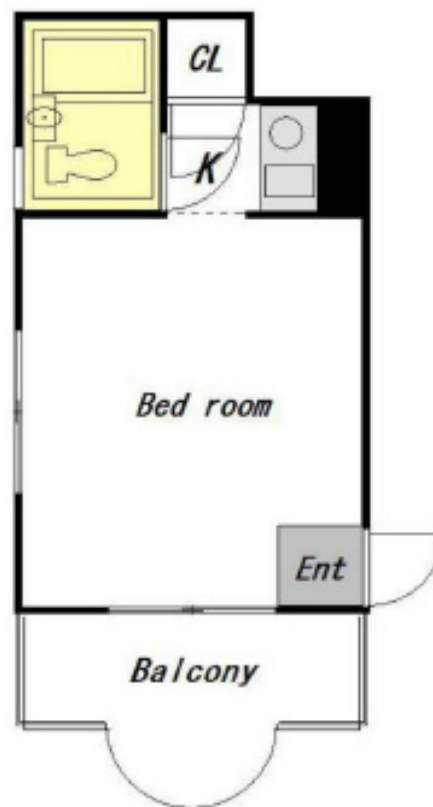
賃料	管理費等
58,000円	2,000円

2面採光,角住戸,デザイナーズ,外壁コンクリート,閑静な住宅街

【外観】



【間取り図】



間取り	1K		
敷金	1ヶ月	礼金	無
敷引/償却金	-	保証金	-
物件種別	マンション		
建物名・部屋番号			
物件所在地	東京都中野区南台3丁目20-6		
交通	東京メトロ丸ノ内線 中野富士見町駅 徒歩11分 東京メトロ丸ノ内線 中野新橋駅 徒歩15分		
間取詳細	洋室(6畳)		
構造・規模	鉄筋コンクリート 3階建 2階		
専有面積	17㎡	向き	
築年月	1995年6月	契約期間	
損害保険		入居時期	即時
駐車場	駐輪場		
設備	ADSL, IHクッキングヒーター, エアコン, クローゼット, システムキッチン, シャワー, トイレ有, ネット		
その他費用			
入居諸条件	ペット相談		
保証会社	可		
備考			

図面と現況が異なる場合は現況が優先となります。

間取りの「S」はサービスルーム(納戸)です。

情報更新日2026年4月25日

No.js000160

お問合せ先



東京都知事(10)第48590号  
(社)東京都宅地建物取引業協会

**フジミハウジング株式会社 高円寺店**

東京都杉並区高円寺南4丁目26-16 ヴィクトリアプラザ2F  
TEL:03-3318-6051 FAX:03-3318-6058  
E-mail: info@243net.jp  
URL: http://www.243net.jp/



携帯サイトから物件詳細を閲覧できます!

取引態様	手数料負担の割合	貸主	借主
仲介元付(一般)	手数料配分の割合	元付	客付