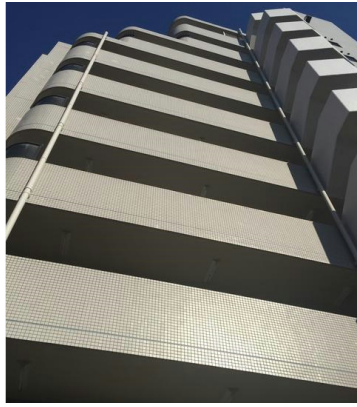


FOR RENT

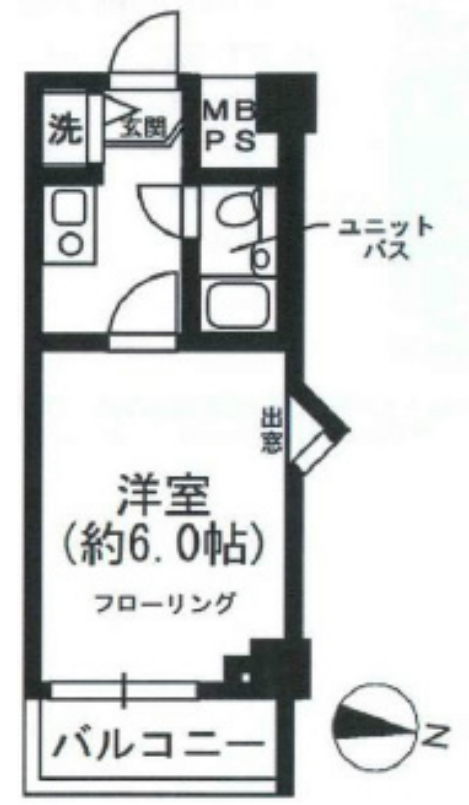
賃料	管理費等
58,000円	6,500円

2F以上, 2面採光, オートロック, 角住戸, 外壁タイル張り, 閑静な住宅街, 耐震構造, 分譲タイプ

【外観】



【間取り図】



図面と現況が異なる場合は現況が優先となります。

間取りの「S」はサービスルーム(納戸)です。

間取り	1K		
敷金	無	礼金	1ヶ月
敷引/償却金	-	保証金	-
物件種別	マンション		
建物名・部屋番号			
物件所在地	東京都中野区本町5丁目35-11		
交通	東京メトロ丸ノ内線 新中野駅 徒歩7分 東京メトロ丸ノ内線 中野富士見町駅 徒歩5分		
間取詳細	洋室(6畳) K(2畳)		
構造・規模	鉄骨鉄筋コンクリート 10階建 2階		
専有面積	16.64㎡	向き	東
築年月	1992年11月	契約期間	
損害保険	有	入居時期	即時
駐車場			
設備	ADSL, エアコン, ガスキッチン, システムキッチン, シャワー, トイレ有, ネット専用回線, バストイレ同		
その他費用			
入居諸条件			
保証会社			
備考			

情報更新日2026年4月25日

No.js000157



東京都知事(10)第48590号
 (社)東京都宅地建物取引業協会
フジミハウジング株式会社 高円寺店
 東京都杉並区高円寺南4丁目26-16 ヴィクトリアプラザ2F
 TEL:03-3318-6051 FAX:03-3318-6058
 E-mail: info@243net.jp
 URL: http://www.243net.jp/



携帯サイトから物件詳細を閲覧できます!

取引態様	手数料負担の割合	貸主	借主
仲介元付(一般)	手数料配分の割合	元付	客付