

FOR RENT

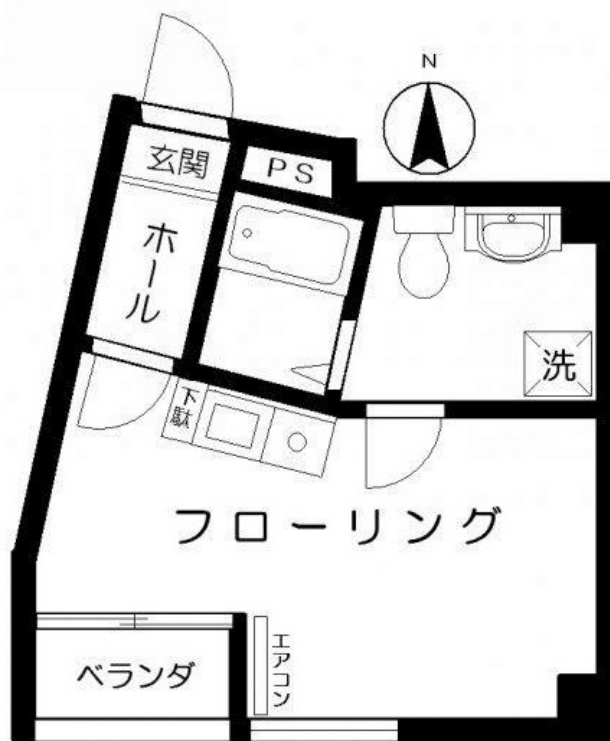
賃料	管理費等
70,000円	4,000円

オートロック,寝室8畳以上,全室南向き,閑静な住宅街,メールボックス

【外観】



【間取り図】



図面と現況が異なる場合は現況が優先となります。

間取りの「S」はサービスルーム(納戸)です。

間取り	1R		
敷金	1ヶ月	礼金	1ヶ月
敷引/償却金	-	保証金	-
物件種別	アパート		
建物名・部屋番号			
物件所在地	東京都中野区弥生町3丁目10-2		
交通	東京メトロ丸ノ内線 中野新橋駅 徒歩9分 東京メトロ丸ノ内線 中野富士見町駅 徒歩13分		
間取詳細	洋室(8畳)		
構造・規模	鉄筋コンクリート 5階建		
専有面積	24.3㎡	向き	南
築年月	2003年3月	契約期間	2年
損害保険		入居時期	即時
駐車場	駐輪場		
設備	インターホン,エアコン,ガスキッチン,システムキッチン,シャワー,トイレ有,バス・トイレ別,バス有,		
その他費用			
入居諸条件			
保証会社	可		
備考			

情報更新日2026年4月2日

No.js000112

お問合せ先



東京都知事(10)第48590号
(社)東京都宅地建物取引業協会

フジミハウジング株式会社 高円寺店

東京都杉並区高円寺南4丁目26-16 ヴィクトリアプラザ2F
TEL:03-3318-6051 FAX:03-3318-6058
E-mail: info@243net.jp
URL: http://www.243net.jp/



携帯サイトから物件詳細を閲覧できます!

取引態様	手数料負担の割合	貸主	借主
仲介元付(一般)	手数料配分の割合	元付	客付