

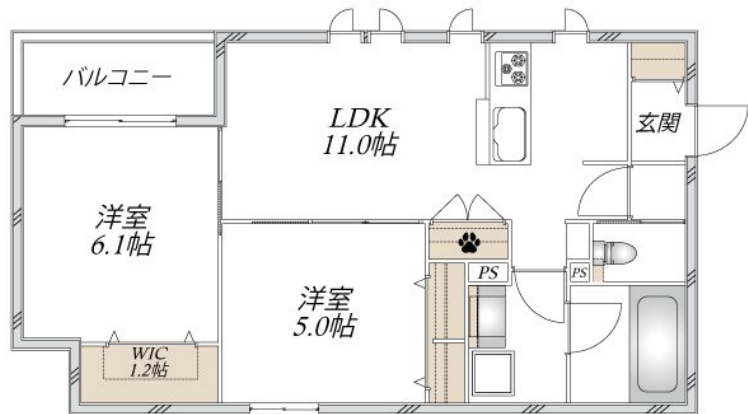
賃料	管理費等
221,000円	8,000円

1フロア2住戸,2面採光,3方角住戸,オートロック,モニタ付オートロック,角住戸,四方角部屋,振り分け,眺望良好,通風良好,防犯ガラス,陽当たり良好,駅まで平坦,閑静な住宅街,制震構造,耐火構造,平坦

【外観】



【間取り図】



間取り	2LDK		
敷金	1ヶ月	礼金	1ヶ月
敷引/償却金	-	保証金	-
物件種別	マンション		
建物名・部屋番号	(仮称)上高田4丁目メゾン 201号室		
物件所在地	東京都中野区上高田4丁目37-		
交通	西武新宿線 新井薬師前駅 徒歩8分 東京メトロ東西線 落合(東京)駅 徒歩12分		
間取詳細	LDK(11畳) 洋室(6.1畳) 洋室(5畳)		
構造・規模	鉄骨 3階建 2階		
専有面積	53.98㎡	向き	東
築年月	2026年9月	契約期間	2年
損害保険	有 20,400円 24ヶ月	入居時期	2026年9月上旬予定
駐車場	駐輪場		
設備	24時間換気システム,3口以上コンロ,B S,T Vインターホン,ウォークインクローゼット,エアコン,エ		
その他費用	[一時金] マイコンシェルクラブ:18,000円		
入居諸条件	ペット可 事務所不可 楽器等の使用不可 二人可		
保証会社	必須 初回保証料:賃料総額の50% 継続保証料:2年毎20,000円		
備考	退去時のハウスクリーニング費用85,800円(税込)は借主負担となります。		

図面と現況が異なる場合は現況が優先となります。

間取りの「S」はサービスルーム(納戸)です。

情報更新日2026年7月2日

No.0000012990



東京都知事(10)第48590号  
(公社)首都圏不動産公正取引協議会/(公社)東京都宅地建物取引業協会  
**フジミ株式会社 アパマンショップ明大前店**  
東京都世田谷区松原1丁目37-19  
TEL:03-6265-7661  
E-mail: meidaimaeten@apamanshop-fc.com  
URL: https://www.243net.jp/



携帯サイトから物件詳細を閲覧できます!

取引態様	手数料負担の割合	貸主	0%	借主	100%
仲介元付(専任)	手数料配分の割合	元付	0%	客付	100%