

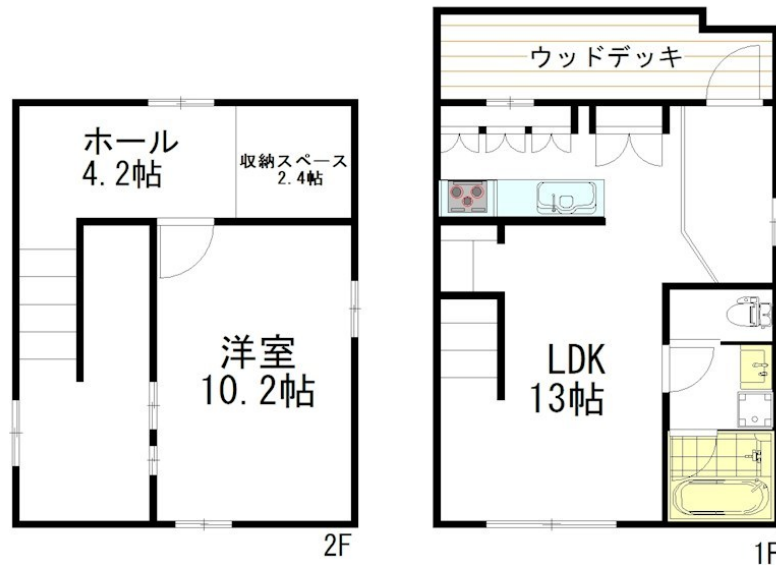
賃料	管理費等
200,000円	0円

1フロア1住戸,2面採光,3方角住戸,3面採光,ダブルロック,リビング吹抜け,角住戸,最上階,四方角部屋,吹抜け,前面棟無,通風良好,東南角住戸,南西角住戸,南面リビング,陽当たり良好,駅まで平坦,閑

【外観】



【間取り図】



間取り	1LDK		
敷金	1ヶ月	礼金	1ヶ月
敷引/償却金	-	保証金	-
物件種別	戸建		
建物名・部屋番号	LagunaTerrace小金井 A号室		
物件所在地	東京都小金井市梶野町3丁目312-1		
交通	中央線 東小金井駅 徒歩16分 西武多摩川線 新小金井駅 徒歩31分		
間取詳細			
構造・規模	木造 2階建 2階		
専有面積	67.42㎡	向き	
築年月	2026年4月	契約期間	2年
損害保険	有 20,000円	入居時期	即時
駐車場			
設備	3口以上コンロ, IHキッチンヒーター, TVインターホン, エアコン, エアコン2台, エアコン全室, カウ		
その他費用	[一時金] 鍵交換費: 22,000円 24時間サポート: 22,000円		
入居諸条件	ペット可 楽器等の使用不可 二人可 法人可		
保証会社	必須 初回: 家賃等総額65% 月: 家賃等総額2%		
備考			

図面と現況が異なる場合は現況が優先となります。

間取りの「S」はサービスルーム(納戸)です。

情報更新日2026年6月29日

No.0000012944

お問合せ先



東京都知事(10)第48590号

(公社)首都圏不動産公正取引協議会/(公社)東京都宅地建物取引業協会

フジミ株式会社 アパマンショップ明大前店

東京都世田谷区松原1丁目37-19

TEL:03-6265-7661

E-mail: meidaimaeten@apamanshop-fc.com

URL: https://www.243net.jp/



携帯サイトから物件詳細を閲覧できます!

取引態様	手数料負担の割合	貸主	0%	借主	100%
仲介元付(一般)	手数料配分の割合	元付	0%	客付	100%