

FOR RENT

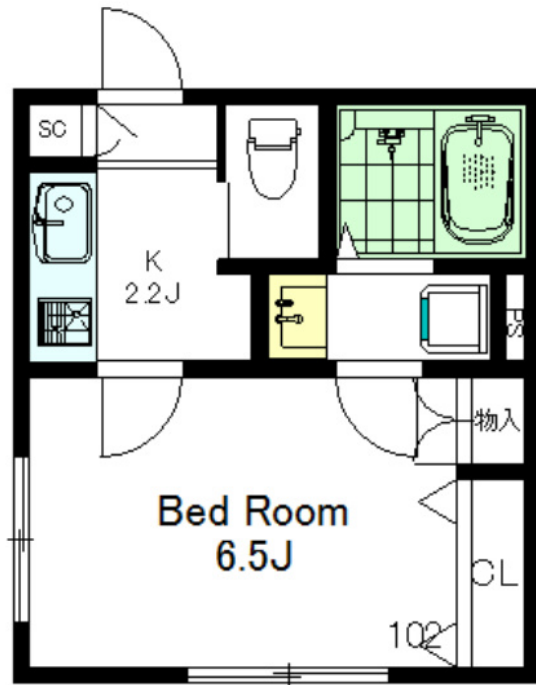
賃料	管理費等
100,000円	5,000円

1フロア2住戸, 24時間緊急通報システム, 2面採光, 3方角住戸, オートロック, ダブルディンプルキー, ダブルロック, ディンプルキー, モニタ付オートロック, 角住戸, 振り分け, 眺望良好, 通風良好, 東南角住戸

【外観】



【間取り図】



間取り	1K		
敷金	1ヶ月	礼金	1ヶ月
敷引/償却金	-	保証金	-
物件種別	マンション		
建物名・部屋番号	エスペランサ豪徳寺 102号室		
物件所在地	東京都世田谷区赤堤2丁目2-5		
交通	小田急線 豪徳寺駅 徒歩6分 東急世田谷線 山下(東京)駅 徒歩6分		
間取詳細	洋室(6.5畳) 洋室(2.2畳)		
構造・規模	ALC 2階建 1階		
専有面積	25.25㎡	向き	西
築年月	2017年6月	契約期間	2年
損害保険	有 15,400円	入居時期	2026年8月上旬予定
駐車場			
設備	2口コンロ, TVインターホン, エアコン, エアコン全室, ガスキッチン, ガスコンロ設置済, グリル, クロー		
その他費用	[一時金] 鍵交換費用: 25,300円 マイコンシェルクラブ: 18,000円		
入居諸条件	ペット不可 楽器等の使用不可 法人可		
保証会社	必須 初回保証料: 賃料総額の50% 継続保証料: 2年毎20,000円		
備考			

図面と現況が異なる場合は現況が優先となります。

間取りの「S」はサービスルーム(納戸)です。

情報更新日2026年6月28日

No.0000012887



東京都知事(10)第48590号
(公社)首都圏不動産公正取引協議会/(公社)東京都宅地建物取引業協会
フジミ株式会社 アパマンショップ明大前店
東京都世田谷区松原1丁目37-19
TEL:03-6265-7661
E-mail: meidaimaeten@apamanshop-fc.com
URL: https://www.243net.jp/



携帯サイトから物件詳細を閲覧できます!

取引態様	手数料負担の割合	貸主	0%	借主	100%
仲介元付(一般)	手数料配分の割合	元付	0%	客付	100%