

FOR RENT

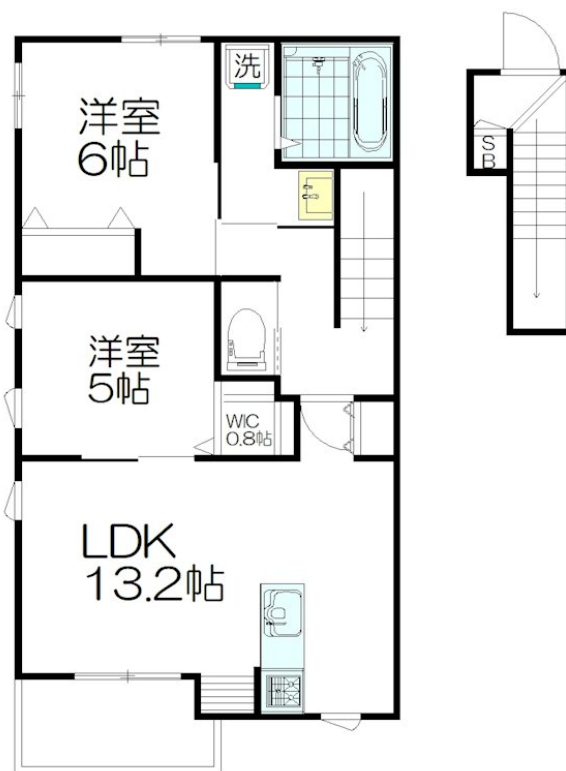
賃料	管理費等
239,000円	6,500円

1フロア2住戸,2面採光,3方角住戸,3面採光,角住戸,最上階,上階無し,振り分け,全室南向き,眺望良好,通風良好,南西角住戸,南面バルコニー,南面リビング,防犯ガラス,陽当たり良好,駅まで平坦,閑静

【外観】



【間取り図】



図面と現況が異なる場合は現況が優先となります。

間取りの「S」はサービスルーム(納戸)です。

間取り	2LDK		
敷金	1ヶ月	礼金	2ヶ月
敷引/償却金	-	保証金	-
物件種別	マンション		
建物名・部屋番号	トミーハイマート阿佐谷 201号室		
物件所在地	東京都杉並区阿佐谷南1丁目40-18		
交通	中央・総武線各停 阿佐ヶ谷駅 徒歩6分 東京メトロ丸ノ内線 南阿佐ヶ谷駅 徒歩6分		
間取詳細	LDK(13.2畳) 洋室(6畳) 洋室(5畳)		
構造・規模	鉄骨 2階建 2階		
専有面積	64.9㎡	向き	南
築年月	2017年12月	契約期間	2年
損害保険	有 20,400円 24ヶ月	入居時期	2026年8月中旬予定
駐車場	駐輪場		
設備	24時間換気システム,3口以上コンロ,B S,T Vインターホン,ウォークインクローゼット,エアコン,エ		
その他費用	[一時金] マイコンシェルクラブ:18,000円 鍵交換代:16,500円		
入居諸条件	ペット不可 楽器等の使用不可 二人可 法人可		
保証会社	必須 初回保証料:賃料総額の50% 継続保証料:2年毎20,000円		
備考			

情報更新日2026年6月26日

No.0000012867

お問合せ先



東京都知事(10)第48590号

(公社)首都圏不動産公正取引協議会/(公社)東京都宅地建物取引業協会

フジミ株式会社 アパマンショップ明大前店

東京都世田谷区松原1丁目37-19

TEL:03-6265-7661

E-mail: meidaimaeten@apamanshop-fc.com

URL: https://www.243net.jp/



携帯サイトから物件詳細を閲覧できます!

取引態様	手数料負担の割合	貸主	0%	借主	100%
仲介元付(一般)	手数料配分の割合	元付	0%	客付	100%