

# FOR RENT

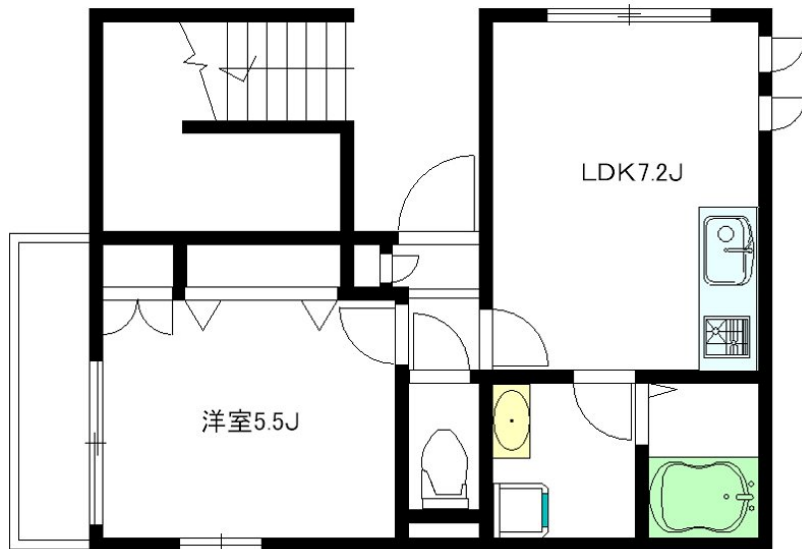
賃料	管理費等
155,000円	5,000円

1フロア1住戸,2面採光,ダブルロック,ディンプルキー,角住戸,四方角部屋,振り分け,全室2面採光,眺望良好,通風良好,南面リビング,陽当たり良好,駅まで平坦,駅前,外壁タイル張り,始発駅,制震構造,

【外観】



【間取り図】



間取り	1DK		
敷金	1ヶ月	礼金	2ヶ月
敷引/償却金	-	保証金	-
物件種別	マンション		
建物名・部屋番号	ファミール北沢 201号室		
物件所在地	東京都世田谷区北沢1丁目18-22		
交通	小田急線 東北沢駅 徒歩3分 小田急線 代々木上原駅 徒歩10分		
間取詳細	LDK(7.2畳) 洋室(5.5畳)		
構造・規模	ALC 3階建 2階		
専有面積	35.4㎡	向き	南西
築年月	2013年8月	契約期間	2年
損害保険	有 18,400円 24ヶ月	入居時期	2026年7月下旬予定
駐車場	無 駐輪場		
設備	3口以上コンロ,BS,T,Vインターホン,エアコン,エアコン2台,エアコン全室,ガスコンロ設置済,キッチン		
その他費用	[一時金] 鍵交換代:25,300円 マイコンシェルクラブ:18,000円		
入居諸条件	ペット不可 楽器等の使用不可 二人可 法人可		
保証会社	必須 初回保証料:賃料総額の50% 継続保証料:2年毎20,000円		
備考			

図面と現況が異なる場合は現況が優先となります。

間取りの「S」はサービスルーム(納戸)です。

情報更新日2026年6月23日

No.0000012733



東京都知事(10)第48590号  
(公社)首都圏不動産公正取引協議会/(公社)東京都宅地建物取引業協会  
**フジミ株式会社 アパマンショップ明大前店**  
東京都世田谷区松原1丁目37-19  
TEL:03-6265-7661  
E-mail: meidaimaeten@apamanshop-fc.com  
URL: https://www.243net.jp/



携帯サイトから物件詳細を閲覧できます!

取引態様	手数料負担の割合	貸主	0%	借主	100%
仲介元付(一般)	手数料配分の割合	元付	0%	客付	100%