

FOR RENT

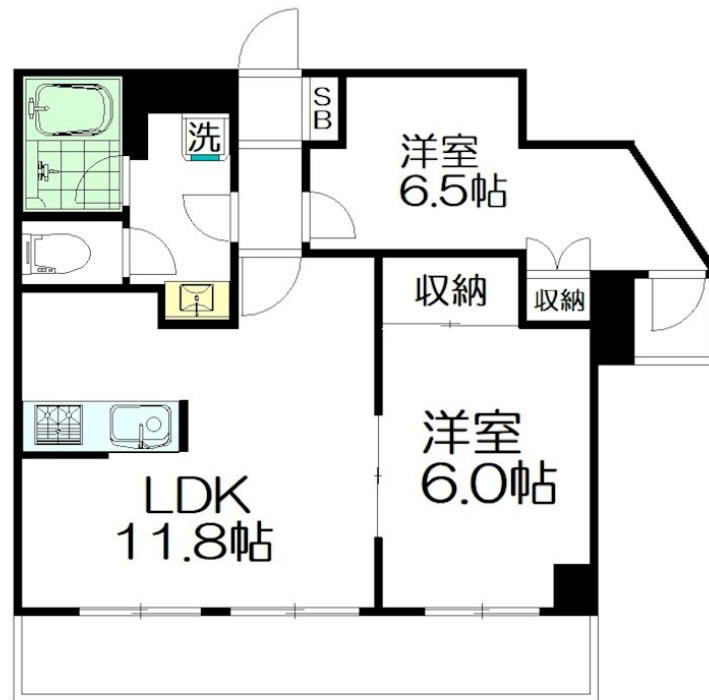
賃料	管理費等
136,000円	4,000円

角住戸,振り分け,全室南向き,眺望良好,通風良好,東南角住戸,当社管理物件,南面バルコニー,南面リビング,陽当たり良好,駅まで平坦,始発駅,耐火構造,耐震構造,分譲タイプ,平坦地

【外観】



【間取り図】



図面と現況が異なる場合は現況が優先となります。

間取りの「S」はサービスルーム(納戸)です。

間取り	2LDK		
敷金	1ヶ月	礼金	1ヶ月
敷引/償却金	-	保証金	-
物件種別	マンション		
建物名・部屋番号	エッセンビル 501号室		
物件所在地	東京都国分寺市本町2丁目7-10		
交通	中央線 国分寺駅 徒歩4分 中央線 西国分寺駅 徒歩25分		
間取詳細	LDK(11.8畳) 洋室(6.5畳) 洋室(6畳)		
構造・規模	鉄筋コンクリート 10階建 5階		
専有面積	52.66㎡	向き	南
築年月	1991年11月	契約期間	2年
損害保険	有 24,000円 24ヶ月	入居時期	2026年7月中旬予定
駐車場	駐輪場		
設備	24時間換気システム, 3口以上コンロ, CATV, エアコン, エアコン3台, エアコン全室, カウンターキッ		
その他費用	[一時金] 鍵交換費用: 29,700円 安心サポート: 22,000円		
入居諸条件	ペット不可 楽器等の使用不可 二人可 法人可		
保証会社	必須 初回保証料: 賃料総額の65% 月額保証料: 賃料総額の2%		
備考	当社が元付会社です。ご安心してお問い合わせ下さい。03-3318-6061 当社は総合仲介会社なので他社様インターネット掲載物件も一括紹介できますのでお気軽にご相談下さい。		

情報更新日2026年6月23日

No.0000012728

お問合せ先



東京都知事(10)第48590号

(公社)首都圏不動産公正取引協議会/(公社)東京都宅地建物取引業協会

フジミ株式会社 アパマンショップ明大前店

東京都世田谷区松原1丁目37-19

TEL:03-6265-7661

E-mail: meidaimaeten@apamanshop-fc.com

URL: https://www.243net.jp/



携帯サイトから物件詳細を閲覧できます!

取引態様	手数料負担の割合	貸主	0%	借主	100%
仲介元付(専任)	手数料配分の割合	元付	0%	客付	100%