

FOR RENT

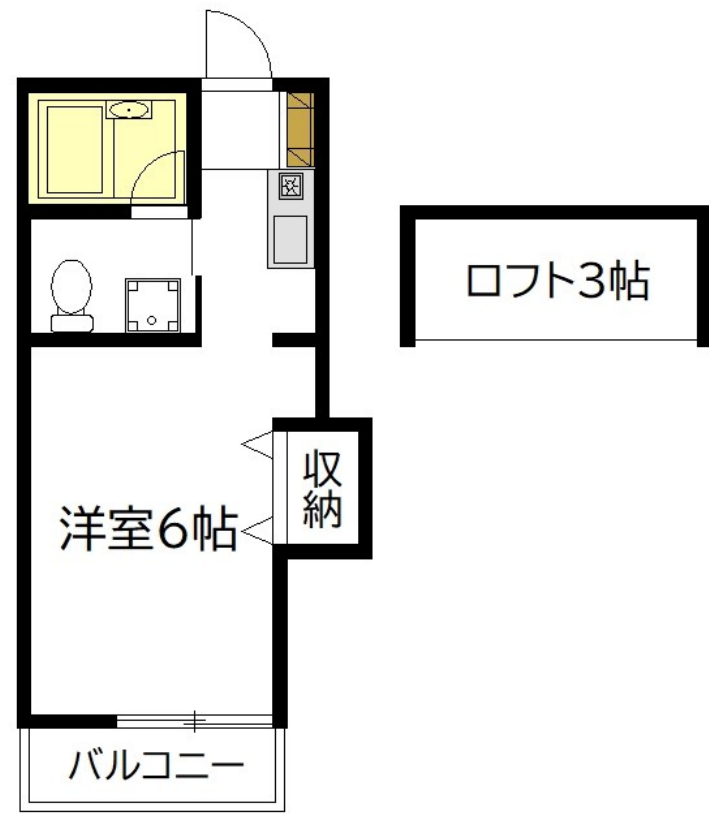
賃料	管理費等
67,000円	5,000円

2面採光,ロフト,角住戸,通風良好,閑静な住宅街

【外観】



【間取り図】



間取り	1K		
敷金	1ヶ月	礼金	1ヶ月
敷引/償却金	-	保証金	-
物件種別	アパート		
建物名・部屋番号			
物件所在地	東京都杉並区松ノ木1丁目		
交通	京王井の頭線 永福町駅 徒歩15分 京王井の頭線 西永福駅 徒歩19分		
間取詳細			
構造・規模	木造 2階建 1階		
専有面積	19㎡	向き	
築年月	2004年12月	契約期間	2年
損害保険	有 20,000円 24ヶ月	入居時期	即時
駐車場			
設備	CATV, CATVインターネット, エアコン, クローゼット, システムキッチン, シューズボックス, トイレ		
その他費用	[一時金] 鍵交換代: 24,200円 24Hサポート: 22,000円		
入居諸条件	ペット不可 楽器等の使用不可		
保証会社	必須 初回: 賃料等総額の65% 毎月: 賃料等総額の2%		
備考			

図面と現況が異なる場合は現況が優先となります。

間取りの「S」はサービスルーム(納戸)です。

情報更新日2026年6月23日

No.0000012714



東京都知事(10)第48590号
(公社)首都圏不動産公正取引協議会/(公社)東京都宅地建物取引業協会
フジミ株式会社 アパマンショップ明大前店
東京都世田谷区松原1丁目37-19
TEL:03-6265-7661
E-mail: meidaimaeten@apamanshop-fc.com
URL: https://www.243net.jp/



携帯サイトから物件詳細を閲覧できます!

取引態様	手数料負担の割合	貸主	0%	借主	100%
仲介元付(一般)	手数料配分の割合	元付	0%	客付	100%