

FOR RENT

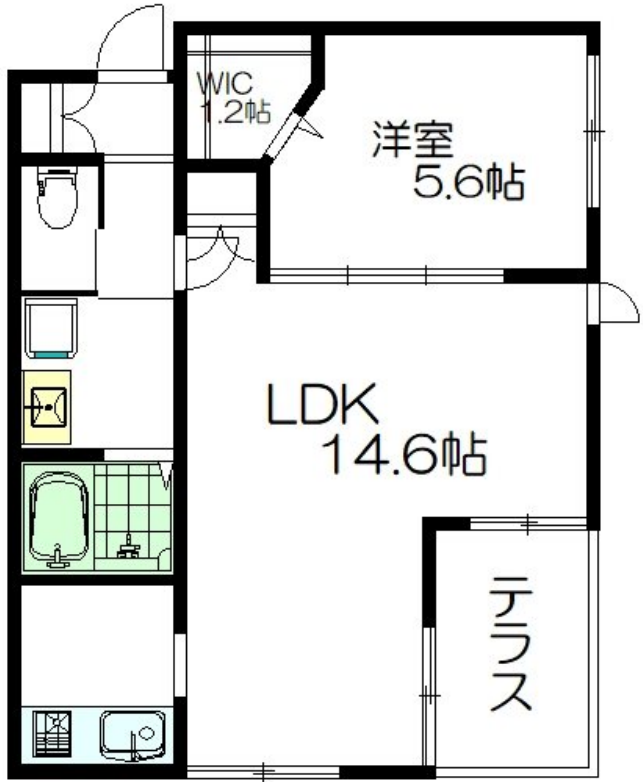
賃料	管理費等
152,500円	9,000円

オートロック,モニタ付オートロック,角住戸,振り分け,通風良好,東南角住戸,南面バルコニー,南面リビング,防犯ガラス,陽当たり良好,駅まで平坦,閑静な住宅街,制震構造,耐火構造,平坦地,緑豊かな住宅地

【外観】



【間取り図】



間取り	1LDK		
敷金	1ヶ月	礼金	1.5ヶ月
敷引/償却金	-	保証金	-
物件種別	マンション		
建物名・部屋番号	メゾン エルム 103号室		
物件所在地	東京都杉並区本天沼3丁目4-7		
交通	中央・総武線各停 荻窪駅 徒歩11分 西武新宿線 下井草駅 徒歩23分		
間取詳細	LDK(14.6畳) 洋室(5.6畳)		
構造・規模	鉄骨 2階建 1階		
専有面積	49.02㎡	向き	東
築年月	2014年8月下旬	契約期間	2年
損害保険	有 18,400円 24ヶ月	入居時期	2026年8月下旬予定
駐車場	有(敷地内) 22000円/月 駐輪場		
設備	24時間換気システム,2口コンロ,B S,T Vインターホン,ウォークインクローゼット,エアコン,エアコ		
その他費用	[一時金] マイコンシェルクラブ:18,000円 鍵交換・設定費:16,500円		
入居諸条件	ペット不可 楽器等の使用不可 法人可 子供可		
保証会社	必須 初回保証料:賃料総額の50% 継続保証料:2年毎20,000円		
備考			

図面と現況が異なる場合は現況が優先となります。

間取りの「S」はサービスルーム(納戸)です。

情報更新日2026年6月23日

No.0000012685



東京都知事(10)第48590号
(公社)首都圏不動産公正取引協議会/(公社)東京都宅地建物取引業協会
フジミ株式会社 アパマンショップ明大前店
東京都世田谷区松原1丁目37-19
TEL:03-6265-7661
E-mail: meidaimaeten@apamanshop-fc.com
URL: https://www.243net.jp/



携帯サイトから物件詳細を閲覧できます!

取引態様	手数料負担の割合	貸主	0%	借主	100%
仲介元付(一般)	手数料配分の割合	元付	0%	客付	100%