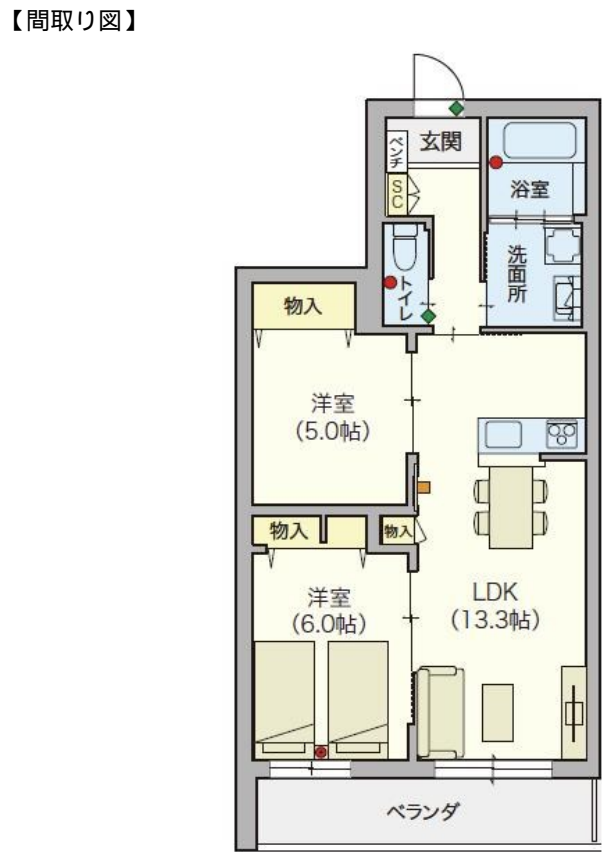


賃料	管理費等
152,000円	27,000円

オートロック,ダブルロック,ディンプルキー,高気密高断熱住宅,省エネルギー対策,前面棟無,南面2室,南面バルコニー,南面リビング,陽当たり良好,制震構造,耐火構造,耐震構造,平坦地,防犯カメラ,管理室



間取り	2LDK		
敷金	2ヶ月	礼金	2ヶ月
敷引/償却金	-	保証金	-
物件種別	マンション		
建物名・部屋番号	シニア限定 ヘーベルVillage 浦和美園 103号室		
物件所在地	埼玉県さいたま市緑区美園 4丁目14-6		
交通	埼玉高速鉄道 浦和美園駅 徒歩7分 武蔵野線 東川口駅 徒歩40分		
間取詳細			
構造・規模	ALC 3階建 1階		
専有面積	58.66㎡	向き	南
築年月	2026年6月23日	契約期間	2年
損害保険	有 18,400円	入居時期	2026年6月30日予定
駐車場	駐輪場		
設備	3口以上コンロ,TVインターホン,エアコン,エアコン全室,カウンターキッチン,クローゼット,システム		
その他費用			
入居諸条件	ペット不可 楽器等の使用不可 二人可 高齢者可		
保証会社	必須 保証会社初期費用:月額賃料の50%、月々費用:1,000円		
備考			

図面と現況が異なる場合は現況が優先となります。

間取りの「S」はサービスルーム(納戸)です。

情報更新日2026年6月23日

No.0000012497



東京都知事(10)第48590号  
(公社)首都圏不動産公正取引協議会/(公社)東京都宅地建物取引業協会  
**フジミ株式会社 アパマンショップ明大前店**  
東京都世田谷区松原1丁目37-19  
TEL:03-6265-7661  
E-mail: meidaimaeten@apamanshop-fc.com  
URL: https://www.243net.jp/



携帯サイトから物件詳細を閲覧できます!

取引態様	手数料負担の割合	貸主	0%	借主	100%
仲介元付(一般)	手数料配分の割合	元付	0%	客付	100%