

FOR RENT

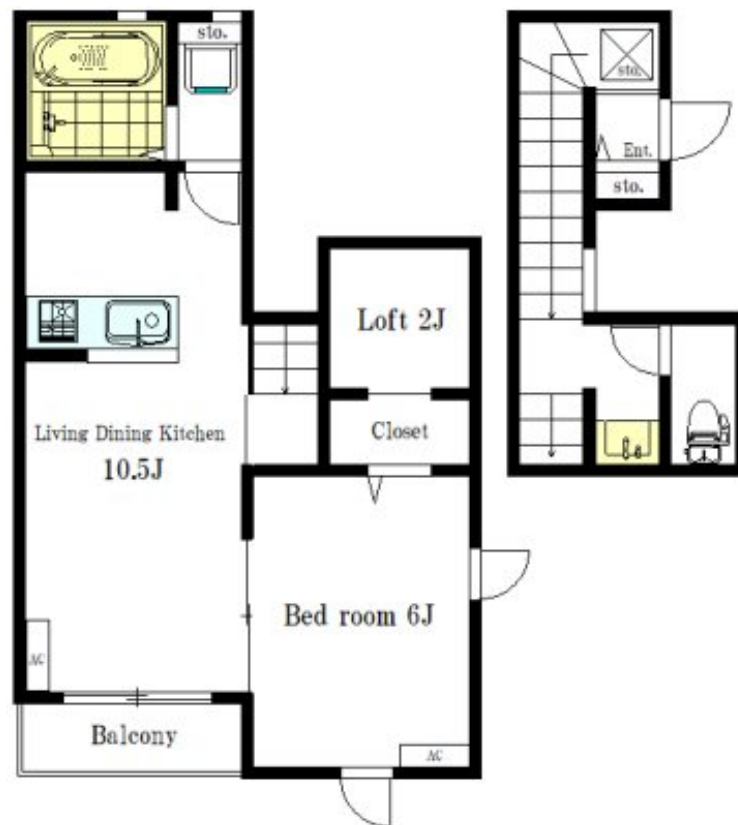
賃料	管理費等
97,000円	3,000円

1フロア2住戸, 2面採光, 3方角住戸, 3面採光, メゾネット, ロフト, 角住戸, 最上階, 上階無し, 振り分け, 全室南向き, 眺望良好, 通風良好, 電子ロック, 東南角住戸, 南面2室, 南面バルコニー, 南面リビング,

【外観】



【間取り図】



図面と現況が異なる場合は現況が優先となります。

間取りの「S」はサービスルーム(納戸)です。

間取り	1LDK		
敷金	1ヶ月	礼金	1ヶ月
敷引/償却金	-	保証金	-
物件種別	アパート		
建物名・部屋番号	Riviere Pot 201号室		
物件所在地	東京都国分寺市西町2丁目22-46		
交通	中央線 国立駅 徒歩19分 南武線 西国立駅 徒歩32分		
間取詳細			
構造・規模	木造 2階建 2階		
専有面積	44.3㎡	向き	南東
築年月	2020年9月	契約期間	2年
損害保険	有 22,100円 24ヶ月	入居時期	相談
駐車場	要問い合わせ 駐輪場		
設備	2口コンロ, IHクッキングヒーター, TVインターホン, ウォークインクローゼット, エアコン, エアコン2		
その他費用	[一時金] 鍵設定費用: 11,000円 [月次費用] 快適安心サービス: 1,100円		
入居諸条件	ペット不可 楽器等の使用不可 二人可		
保証会社	必須 (オリコフォレントインシュア) 初回: 賃料等総額の50% 毎月: 賃料等総額の1%		
備考	大手ハウスメーカー提携(積水ハウス・旭化成・ミサワホーム・トヨタホーム・三井ホーム等) 自社管理、弊社のみで紹介物件も多数お取り扱いしております! 総合仲介不動産なのでその他ネットに掲載されている物件も全てご紹介可能です。 初期費用・諸条件・物件詳細等もお気軽にお問合せください。 ご来店にはお部屋探しの流れなど1からご説明致しますので初めての方もお気軽にお越しください。		

情報更新日2026年6月23日

No.0000012388

お問合せ先



東京都知事(10)第48590号

(公社)首都圏不動産公正取引協議会/(公社)東京都宅地建物取引業協会

フジミ株式会社 アパマンショップ明大前店

東京都世田谷区松原1丁目37-19

TEL:03-6265-7661

E-mail: meidaimaeten@apamanshop-fc.com

URL: https://www.243net.jp/



携帯サイトから物件詳細を閲覧できます!

取引態様	手数料負担の割合	貸主	0%	借主	100%
仲介元付(専任)	手数料配分の割合	元付	0%	客付	100%