

# FOR RENT

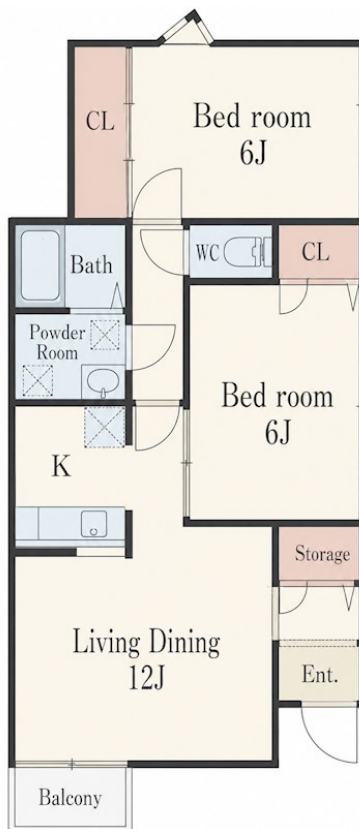
賃料	管理費等
160,000円	2,000円

2面採光, 3方角住戸, 3面採光, ディンプルキー, 角住戸, 通風良好, 東南角住戸, 南面バルコニー, 南面リビング, 陽当たり良好, 閑静な住宅街, 耐火構造, 耐震構造, 平坦地

【外観】



【間取り図】



図面と現況が異なる場合は現況が優先となります。

間取りの「S」はサービスルーム(納戸)です。

間取り	2LDK		
敷金	1ヶ月	礼金	無
敷引/償却金	-	保証金	-
物件種別	アパート		
建物名・部屋番号	太田邸 101号室		
物件所在地	東京都世田谷区八幡山 1丁目5-2		
交通	京王線 上北沢駅 徒歩14分 京王線 桜上水駅 徒歩16分		
間取詳細			
構造・規模	木造 2階建 1階		
専有面積	55.89㎡	向き	南
築年月	2016年10月	契約期間	2年
損害保険	有 20,000円 24ヶ月	入居時期	2026年6月28日予定
駐車場			
設備	2口コンロ, TVインターホン, エアコン, エアコン全室, カウンターキッチン, クローゼット, システムキッチン		
その他費用	[一時金] 24Hサポート: 22,000円 鍵交換代: 28,600円		
入居諸条件	ペット不可 事務所不可 二人可 子供相談		
保証会社	必須 初回: 賃料等総額の65% 毎月: 賃料等総額の2%		
備考			

情報更新日2026年6月23日

No.0000012200

お問合せ先



東京都知事(10)第48590号

(公社)首都圏不動産公正取引協議会/(公社)東京都宅地建物取引業協会

**フジミ株式会社 アパマンショップ明大前店**

東京都世田谷区松原 1丁目37-19

TEL:03-6265-7661

E-mail: meidaimaeten@apamanshop-fc.com

URL: https://www.243net.jp/



携帯サイトから物件詳細を閲覧できます!

取引態様	手数料負担の割合	貸主	0%	借主	100%
仲介元付(一般)	手数料配分の割合	元付	0%	客付	100%