

FOR RENT

賃料	管理費等
110,000円	3,000円

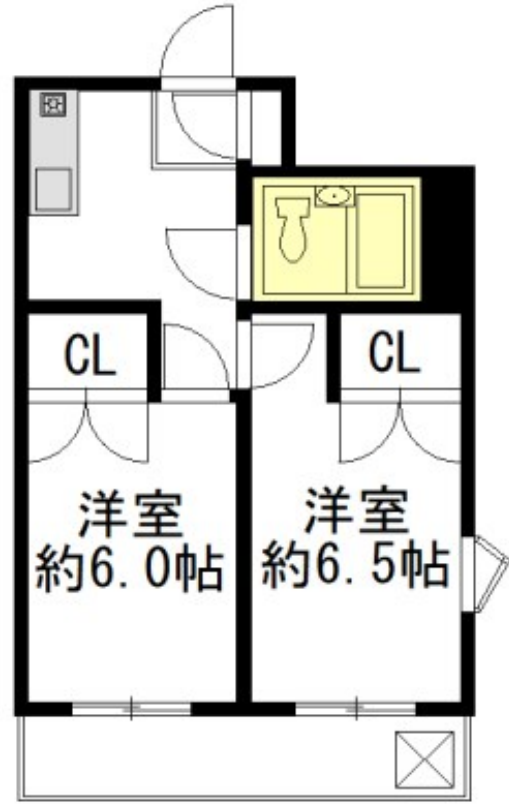
商店街、商業施設が豊富な梅ヶ丘駅最寄り！オー

2面採光, 3方角住戸, ワイドバルコニー, 角住戸, 前面棟無, 眺望良好, 通風良好, 陽当たり良好, 駅まで平坦, 外壁タイル張り, 耐火構造, 耐震構造, 平坦地

【外観】



【間取り図】



間取り	2K		
敷金	1ヶ月	礼金	1ヶ月
敷引/償却金	-	保証金	-
物件種別	マンション		
建物名・部屋番号	シティコア梅ヶ丘 304号室		
物件所在地	東京都世田谷区代田 3丁目39-4		
交通	小田急線 梅ヶ丘駅 徒歩7分 小田急線 世田谷代田駅 徒歩7分		
間取詳細	K(2.8畳) 洋室(4.2畳) 洋室(5.2畳)		
構造・規模	鉄筋コンクリート 4階建 3階		
専有面積	28㎡	向き	南
築年月	1984年11月	契約期間	2年
損害保険	有 20,000円 24ヶ月	入居時期	即時
駐車場	駐輪場 バイク置き場		
設備	IHクッキングヒーター, エアコン, エアコン全室, クローゼット, システムキッチン, トイレ有, ネット専用		
その他費用	[一時金] 鍵交換費用: 28,600円 24時間サポート: 22,000円		
入居諸条件	ペット不可 楽器等の使用不可 高齢者相談 法人可		
保証会社	必須 初回: 賃料等総額の65% 月額: 賃料等総額の2%		
備考	バイク置場月額2,000円・駐輪場月額300円		

図面と現況が異なる場合は現況が優先となります。

間取りの「S」はサービスルーム(納戸)です。

情報更新日2026年6月23日

No.0000012196



東京都知事(10)第48590号
(公社)首都圏不動産公正取引協議会/(公社)東京都宅地建物取引業協会
フジミ株式会社 アパマンショップ明大前店
東京都世田谷区松原 1丁目37-19
TEL:03-6265-7661
E-mail: meidaimaeten@apamanshop-fc.com
URL: https://www.243net.jp/



携帯サイトから物件詳細を閲覧できます！

取引態様	手数料負担の割合	貸主	0%	借主	100%
仲介元付(一般)	手数料配分の割合	元付	0%	客付	100%