

# FOR RENT

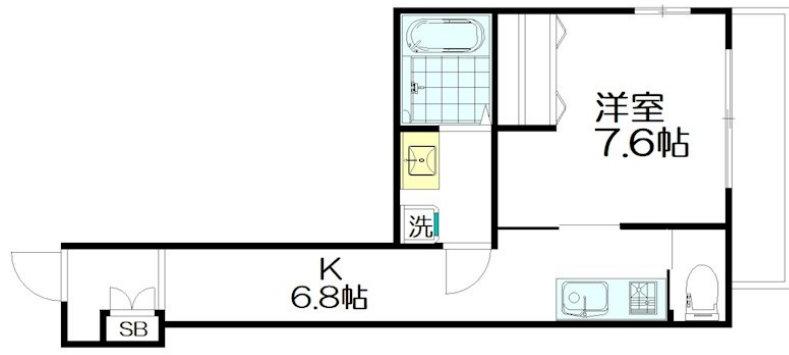
賃料	管理費等
135,000円	5,000円

2面採光,オートロック,モニタ付オートロック,角住戸,振り分け,眺望良好,通風良好,防犯ガラス,陽当たり良好,駅まで平坦,閑静な住宅街,制震構造,耐火構造,平坦地,防犯カメラ,緑豊かな住宅地

【外観】



【間取り図】



間取り	1K		
敷金	1ヶ月	礼金	1ヶ月
敷引/償却金	-	保証金	-
物件種別	マンション		
建物名・部屋番号	クライス高円寺 202号室		
物件所在地	東京都杉並区梅里 2丁目1-23		
交通	東京メトロ丸ノ内線 新高円寺駅 徒歩1分 中央・総武線各停 高円寺駅 徒歩13分		
間取詳細	洋室(7.6畳) K(6.8畳)		
構造・規模	鉄骨 4階建 2階		
専有面積	36.09㎡	向き	東
築年月	2021年12月6日	契約期間	2年
損害保険	有 15,400円 24ヶ月	入居時期	2026年5月下旬予定
駐車場	駐輪場		
設備	2口コンロ, B S, エアコン, エアコン全室, ガスコンロ設置済, グリル, クローゼット, システムキッチン,		
その他費用	[一時金] マイコンシェルクラブ: 18,000円 鍵交換・設定費: 25,300円		
入居諸条件	ペット不可 楽器等の使用不可 法人可		
保証会社	必須 初回保証料: 賃料総額の50% 継続保証料: 2年毎20,000円		
備考			

図面と現況が異なる場合は現況が優先となります。

間取りの「S」はサービスルーム(納戸)です。

情報更新日2026年5月12日

No.0000012013



東京都知事(10)第48590号  
(公社)首都圏不動産公正取引協議会/(公社)東京都宅地建物取引業協会  
**フジミ株式会社 アパマンショップ明大前店**  
東京都世田谷区松原 1丁目37-19  
TEL:03-6265-7661  
E-mail: meidaimaeten@apamanshop-fc.com  
URL: https://www.243net.jp/



携帯サイトから物件詳細を閲覧できます!

取引態様	手数料負担の割合	貸主	0%	借主	100%
仲介元付(一般)	手数料配分の割合	元付	0%	客付	100%