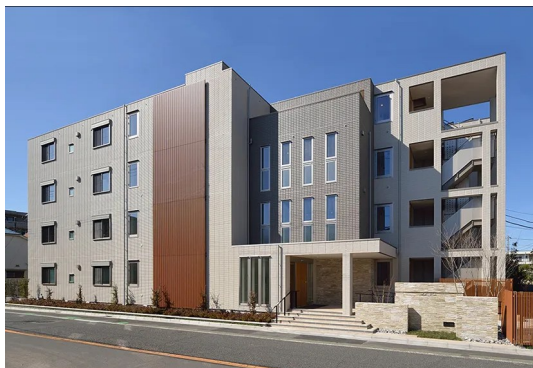


FOR RENT

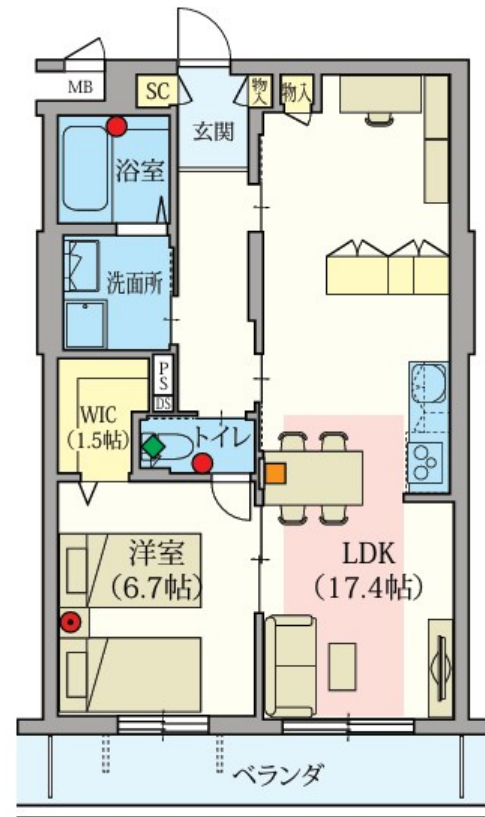
賃料	管理費等
149,000円	29,000円

24時間緊急通報システム,オートロック,フラットフロア,モニタ付オートロック,ワイドバルコニー,最上階,上階無し,振り分け,全室南向き,通風良好,南面バルコニー,防犯ガラス,陽当たり良好,閑静な住宅街

【外観】



【間取り図】



図面と現況が異なる場合は現況が優先となります。

間取りの「S」はサービスルーム(納戸)です。

間取り	1LDK		
敷金	2ヶ月	礼金	2ヶ月
敷引/償却金	-	保証金	-
物件種別	マンション		
建物名・部屋番号	ARK EDO 406号室		
物件所在地	東京都江戸川区松島3丁目26-14		
交通	中央・総武線各停 新小岩駅 徒歩12分 中央・総武線各停 平井(東京)駅 徒歩35分		
間取詳細	LDK(17.4畳) 洋室(6.7畳)		
構造・規模	ALC 4階建 4階		
専有面積	59.75㎡	向き	
築年月	2018年3月	契約期間	2年
損害保険	有 18,400円 24ヶ月	入居時期	即時
駐車場	駐輪場		
設備	3口以上コンロ, IHクッキングヒーター, TVインターホン, エアコン, エアコン全室, ガスコンロ設置済,		
その他費用			
入居諸条件	ペット不可 楽器等の使用不可 二人可 高齢者可		
保証会社	必須 (オリコフォレントインシュア) 初回利用料: 賃料総額50% 月額利用料: 1000円		
備考			

情報更新日2026年5月11日

No.0000011998

お問合せ先



東京都知事(10)第48590号
(公社)首都圏不動産公正取引協議会/(公社)東京都宅地建物取引業協会

フジミ株式会社 アパマンショップ明大前店

東京都世田谷区松原1丁目37-19
TEL:03-6265-7661
E-mail: meidaimaeten@apamanshop-fc.com
URL: https://www.243net.jp/



携帯サイトから物件詳細を閲覧できます!

取引態様	手数料負担の割合	貸主	0%	借主	100%
仲介元付(一般)	手数料配分の割合	元付	0%	客付	100%