

FOR RENT

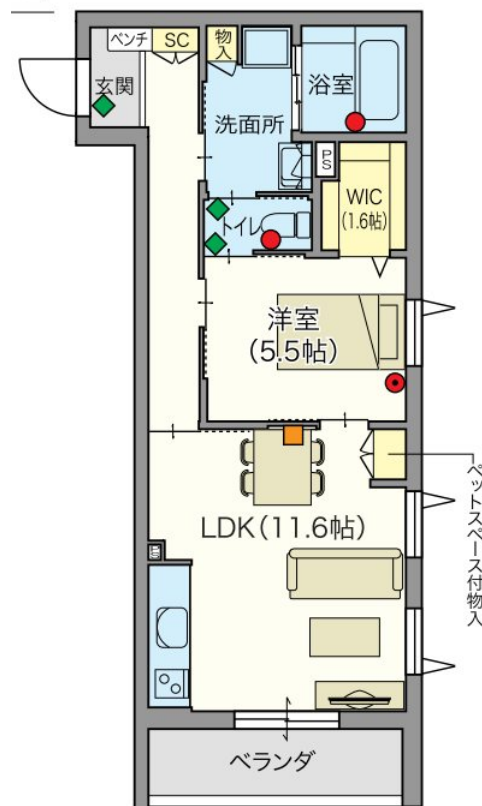
賃料	管理費等
121,000円	32,000円

24時間緊急通報システム, 2面採光, オートロック, フラットフロア, モニタ付オートロック, 角住戸, 振り分け, 通風良好, 防犯ガラス, 陽当たり良好, 閑静な住宅街, 制震構造, 耐火構造, 防犯カメラ, 管理室, セキ

【外観】



【間取り図】



図面と現況が異なる場合は現況が優先となります。

間取りの「S」はサービスルーム(納戸)です。

間取り	1LDK		
敷金	3ヶ月	礼金	2ヶ月
敷引/償却金	-	保証金	-
物件種別	マンション		
建物名・部屋番号	Hebel Village 櫻 101号室		
物件所在地	東京都葛飾区奥戸3丁目25-15		
交通	総武線快速 新小岩駅 徒歩24分 京成押上線 京成立石駅 徒歩25分		
間取詳細	LDK(11.6畳) 洋室(5.5畳)		
構造・規模	ALC 3階建 1階		
専有面積	51.19㎡	向き	
築年月	2021年7月	契約期間	2年
損害保険	有 18,400円 24ヶ月	入居時期	即時
駐車場	駐輪場		
設備	3口以上コンロ, IHクッキングヒーター, TVインターホン, エアコン, エアコン全室, ガスコンロ設置済,		
その他費用			
入居諸条件	ペット可 楽器等の使用不可 二人可 高齢者可		
保証会社	必須 (オリコフォレントインシュア) 初回利用料: 賃料総額50% 月額利用料: 1000円		
備考			

情報更新日2026年5月11日

No.0000011997

お問合せ先



東京都知事(10)第48590号
(公社)首都圏不動産公正取引協議会/(公社)東京都宅地建物取引業協会

フジミ株式会社 アパマンショップ明大前店

東京都世田谷区松原1丁目37-19
TEL:03-6265-7661
E-mail: meidaimaeten@apamanshop-fc.com
URL: https://www.243net.jp/



携帯サイトから物件詳細を閲覧できます!

取引態様	手数料負担の割合	貸主	0%	借主	100%
仲介元付(一般)	手数料配分の割合	元付	0%	客付	100%