

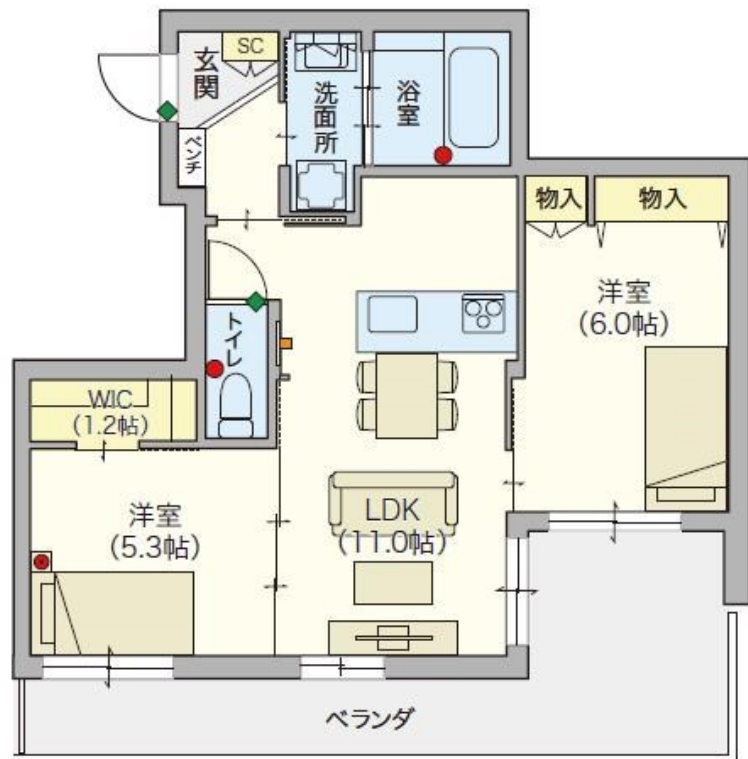
賃料	管理費等
303,000円	30,000円

24時間緊急通報システム,オートロック,フラットフロア,モニタ付オートロック,角住戸,最上階,上階無し,振り分け,通風良好,防犯ガラス,陽当たり良好,閑静な住宅街,制震構造,耐火構造,防犯カメラ,管理

【外観】



【間取り図】



図面と現況が異なる場合は現況が優先となります。

間取りの「S」はサービスルーム(納戸)です。

間取り	2LDK		
敷金	2ヶ月	礼金	2ヶ月
敷引/償却金	-	保証金	-
物件種別	マンション		
建物名・部屋番号	ヘーベルVillage目黒東が丘 301号室		
物件所在地	東京都目黒区東が丘1丁目10-20		
交通	東急田園都市線 駒沢大学駅 徒歩14分 東急東横線 都立大学駅 徒歩20分		
間取詳細	LDK(11畳) 洋室(5.3畳) 洋室(6畳)		
構造・規模	ALC 3階建 3階		
専有面積	54.69㎡	向き	
築年月	2026年4月	契約期間	2年
損害保険	有 18,400円 24ヶ月	入居時期	2026年6月中旬予定
駐車場	駐輪場		
設備	3口以上コンロ, IHクッキングヒーター, TVインターホン, エアコン, エアコン全室, ガスコンロ設置済,		
その他費用			
入居諸条件	ペット不可 楽器等の使用不可 二人可 高齢者可		
保証会社	必須 (オリコフォレントインシュア) 初回利用料: 賃料総額50% 月額利用料: 1000円		
備考			

情報更新日2026年5月11日

No.0000011975

お問合せ先



東京都知事(10)第48590号

(公社)首都圏不動産公正取引協議会/(公社)東京都宅地建物取引業協会

フジミ株式会社 アパマンショップ明大前店

東京都世田谷区松原1丁目37-19

TEL:03-6265-7661

E-mail: meidaimaeten@apamanshop-fc.com

URL: https://www.243net.jp/



携帯サイトから物件詳細を閲覧できます!

取引態様	手数料負担の割合	貸主	0%	借主	100%
仲介元付(一般)	手数料配分の割合	元付	0%	客付	100%