

FOR RENT

賃料	管理費等
52,000円	1,000円

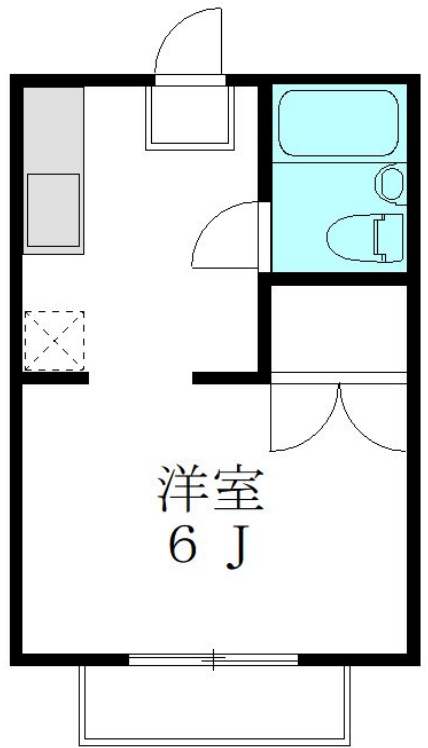
3 駅 2 線利用可能、新宿・渋谷へアクセス良好で

南面バルコニー,南面リビング,陽当たり良好,駅まで平坦,閑静な住宅街,平坦地

【外観】



【間取り図】



間取り	1K		
敷金	無	礼金	無
敷引/償却金	-	保証金	-
物件種別	アパート		
建物名・部屋番号	代田サンハイツ 201号室		
物件所在地	東京都世田谷区代田 3 丁目1-6		
交通	小田急線 世田谷代田駅 徒歩10分 東急世田谷線 若林(東京)駅 徒歩9分		
間取詳細	K(3畳) 洋室(6畳)		
構造・規模	木造 2階建 2階		
専有面積	20㎡	向き	南
築年月	1984年3月	契約期間	2年
損害保険	有 20,000円 24ヶ月	入居時期	即時
駐車場	駐輪場		
設備	CATV, CATVインターネット,エアコン,ガスコンロ設置可,クローゼット,フローリング,室内洗濯機		
その他費用	[一時金] 24時間サポート: 22,000円 鍵交換費用: 22,000円 クリーニング費用: 38,500円		
入居諸条件	法人可 単身可		
保証会社	必須 初回: 賃料等総額の50% 月額: 賃料等総額の1%		
備考	創業40年以上の実績!独自のネットワークでネット掲載物件は全てご紹介可能です。弊社が元付会社です。		

図面と現況が異なる場合は現況が優先となります。

間取りの「S」はサービスルーム(納戸)です。

情報更新日2026年5月11日

No.0000011960



東京都知事(10)第48590号
(公社)首都圏不動産公正取引協議会/(公社)東京都宅地建物取引業協会
フジミ株式会社 アパマンショップ明大前店
東京都世田谷区松原 1 丁目37-19
TEL:03-6265-7661
E-mail: meidaimaeten@apamanshop-fc.com
URL: https://www.243net.jp/



携帯サイトから物件詳細を閲覧できます!

取引態様	手数料負担の割合	貸主	0%	借主	100%
仲介元付(一般)	手数料配分の割合	元付	0%	客付	100%