

FOR RENT

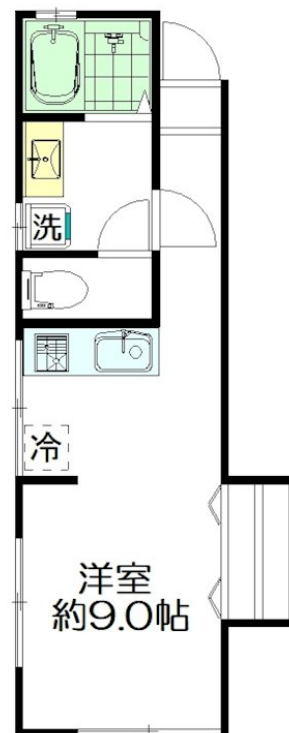
賃料	管理費等
77,000円	3,000円

1フロア2住戸,2面採光,角住戸,最上階,上階無し,全室2面採光,全室南向き,眺望良好,通風良好,当社管理物件,南西角住戸,南面バルコニー,南面リビング,陽当たり良好,駅まで平坦,閑静な住宅街,平坦地

【外観】



【間取り図】



間取り	1R		
敷金	無	礼金	1ヶ月
敷引/償却金	-	保証金	-
物件種別	アパート		
建物名・部屋番号	ルシェンテ新小岩 202号室		
物件所在地	東京都葛飾区西新小岩 4丁目1-3		
交通	中央・総武線各停 新小岩駅 徒歩10分 中央・総武線各停 平井(東京)駅 徒歩23分		
間取詳細	洋室(9畳)		
構造・規模	木造 2階建 2階		
専有面積	24.3㎡	向き	南
築年月	1970年10月	契約期間	2年
損害保険	有 20,000円 24ヶ月	入居時期	相談
駐車場	駐輪場		
設備	2口コンロ,TVインターホン,エアコン,エアコン全室,ガスコンロ設置済,キッチンに窓,グリル,クロー		
その他費用	[一時金] 鍵交換費用:22,000円 24Hサポート(2年間):22,000円 ハウススクリーニング費用:44,000円		
入居諸条件	ペット不可 楽器等の使用不可 法人可		
保証会社	必須 初回保証料:賃料総額の65% 月額保証料:賃料総額の2%		
備考			

図面と現況が異なる場合は現況が優先となります。

間取りの「S」はサービスルーム(納戸)です。

情報更新日2026年5月11日

No.0000011943

お問合せ先



東京都知事(10)第48590号

(公社)首都圏不動産公正取引協議会/(公社)東京都宅地建物取引業協会

フジミ株式会社 アパマンショップ明大前店

東京都世田谷区松原 1丁目37-19

TEL:03-6265-7661

E-mail: meidaimaeten@apamanshop-fc.com

URL: https://www.243net.jp/



携帯サイトから物件詳細を閲覧できます!

取引態様	手数料負担の割合	貸主	0%	借主	100%
仲介元付(専任)	手数料配分の割合	元付	0%	客付	100%