

FOR RENT

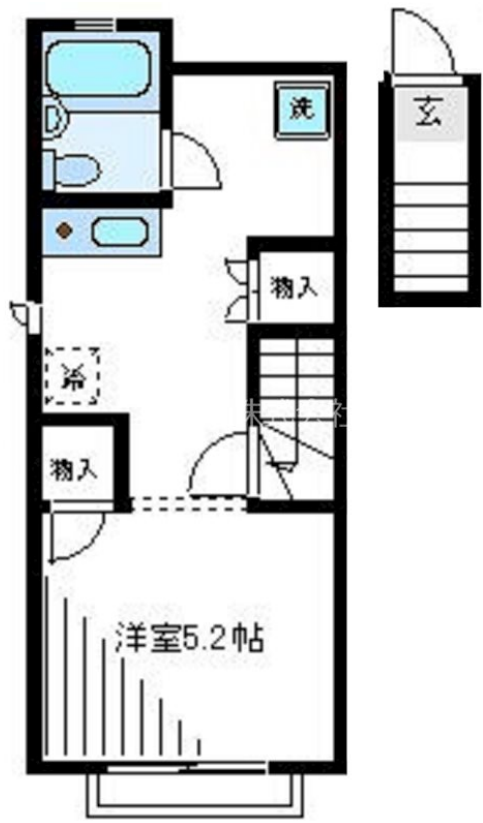
賃料	管理費等
63,000円	1,000円

1フロア2住戸, 2面採光, 角住戸, 上階無し, 振り分け, 全室南向き, 通風良好, 東南角住戸, 当社管理物件, 南面バルコニー, 南面リビング, 陽当たり良好, 駅まで平坦, 閑静な住宅街, 耐火構造, 耐震構造, 平坦地,

【外観】



【間取り図】



図面と現況が異なる場合は現況が優先となります。

間取りの「S」はサービスルーム(納戸)です。

間取り	1K		
敷金	1ヶ月	礼金	無
敷引/償却金	-	保証金	-
物件種別	アパート		
建物名・部屋番号	アネット C号室		
物件所在地	東京都荒川区西日暮里1丁目12-3		
交通	山手線 西日暮里駅 徒歩10分 常磐線 三河島駅 徒歩5分		
間取詳細	洋室(5.2畳) K(4.5畳)		
構造・規模	木造 2階建 2階		
専有面積	24.42㎡	向き	南
築年月	1994年3月15日	契約期間	2年
損害保険	有 20,000円 24ヶ月	入居時期	2026年7月上旬予定
駐車場	駐輪場		
設備	CATV, CATVインターネット, IHクッキングヒーター, TVインターホン, エアコン, エアコン全室,		
その他費用	[一時金] 安心サポート料: 22,000円 鍵交換費: 22,000円		
入居諸条件	ペット不可 楽器等の使用不可 法人可		
保証会社	必須 保証会社利用料: 賃料総額の65% 毎月: 賃料総額の2%		
備考			

情報更新日2026年5月11日

No.0000011814



東京都知事(10)第48590号
(公社)首都圏不動産公正取引協議会/(公社)東京都宅地建物取引業協会
フジミ株式会社 アパマンショップ明大前店
東京都世田谷区松原1丁目37-19
TEL:03-6265-7661
E-mail: meidaimaeten@apamanshop-fc.com
URL: https://www.243net.jp/



携帯サイトから物件詳細を閲覧できます!

取引態様	手数料負担の割合	貸主	0%	借主	100%
仲介元付(専任)	手数料配分の割合	元付	0%	客付	100%