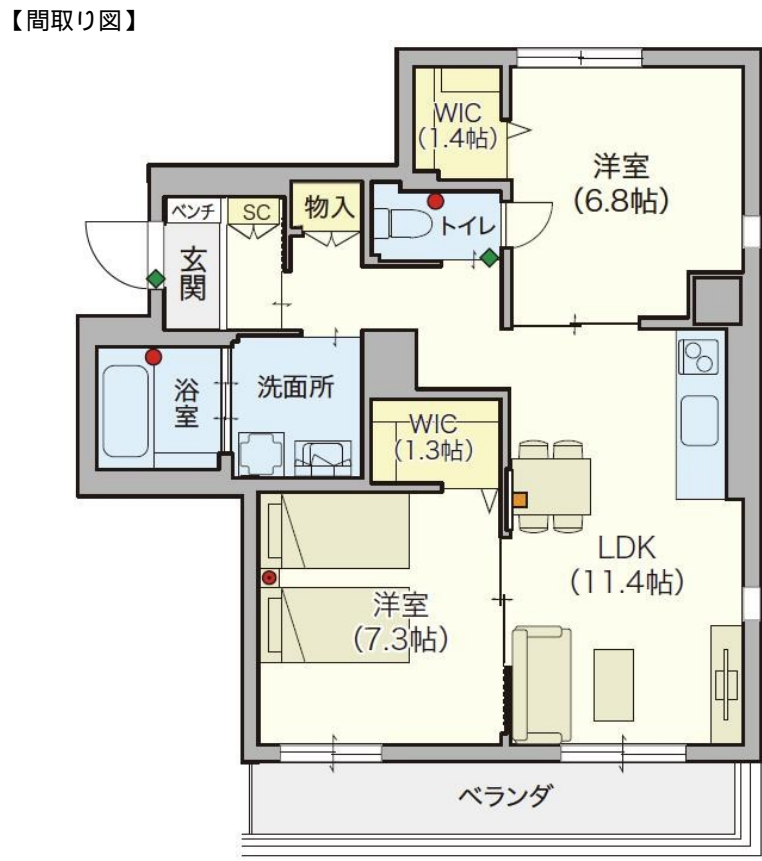


賃料	管理費等
214,000円	29,000円

24時間緊急通報システム, 3方角住戸, 3面採光, オートロック, ディンプルキー, 角住戸, 高気密高断熱住宅, 最上階, 上階無し, 眺望良好, 東南角住戸, 南面2室, 南面バルコニー, 南面リビング, 駅まで平坦, 制震



間取り	2LDK		
敷金	2ヶ月	礼金	1ヶ月
敷引/償却金	-	保証金	-
物件種別	マンション		
建物名・部屋番号	【シニア限定】ヘーベルVillage 西船橋駅前 ~パティオメープル~ 703号		
物件所在地	千葉県船橋市印内町568-2		
交通	中央・総武線各停 西船橋駅 徒歩3分 東葉高速線 西船橋駅 徒歩3分		
間取詳細			
構造・規模	ALC 7階建 7階		
専有面積	65.27㎡	向き	南
築年月	2026年3月	契約期間	2年
損害保険	有 20,400円 24ヶ月	入居時期	即時
駐車場	駐輪場		
設備	2口コンロ, IHキッチンヒーター, TVインターホン, ウォークインクローゼット2ヶ所, エアコン, エア		
その他費用			
入居諸条件	ペット不可 事務所不可 楽器等の使用不可 二人可		
保証会社	必須 保証会社初期費用: 月額賃料の50%、月々費用: 1,000円		
備考			

図面と現況が異なる場合は現況が優先となります。

間取りの「S」はサービスルーム(納戸)です。

情報更新日2026年5月17日

No.0000011767



東京都知事(10)第48590号
 (公社)首都圏不動産公正取引協議会/(公社)東京都宅地建物取引業協会
フジミ株式会社 アパマンショップ明大前店
 東京都世田谷区松原1丁目37-19
 TEL:03-6265-7661
 E-mail: meidaimaeten@apamanshop-fc.com
 URL: https://www.243net.jp/



携帯サイトから物件詳細を閲覧できます!

取引態様	手数料負担の割合	貸主	0%	借主	100%
仲介元付(一般)	手数料配分の割合	元付	0%	客付	100%