

賃料	管理費等
214,000円	30,000円

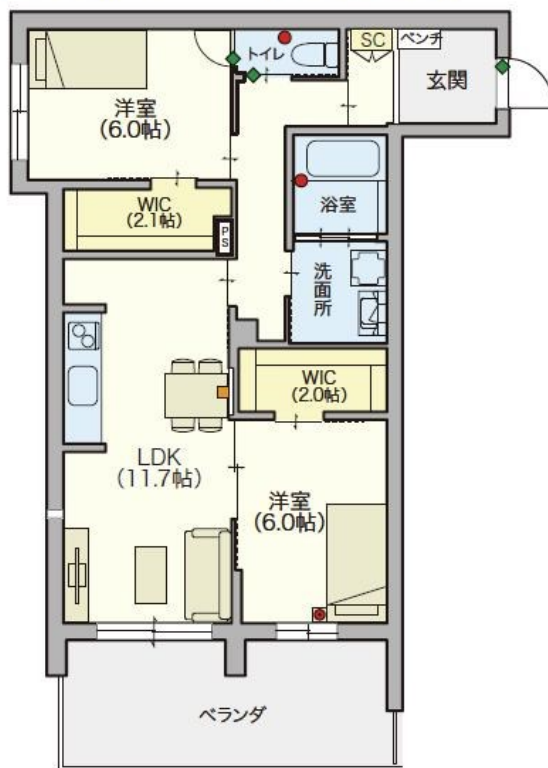
24時間緊急通報システム, 2面採光, オートロック, ディンプルキー, モニタ付オートロック, 角住戸, 高気密高断熱住宅, 省エネルギー対策, 振り分け, 南西角住戸, 南面2室, 南面バルコニー, 南面リビング, 陽当た

【外観】



【間取り図】

※102号室はリビング床暖房付きとなり、ベランダがウッドデッキとなります。



図面と現況が異なる場合は現況が優先となります。

間取りの「S」はサービスルーム(納戸)です。

間取り	2LDK		
敷金	2ヶ月	礼金	1ヶ月
敷引/償却金	-	保証金	-
物件種別	マンション		
建物名・部屋番号	コンフォートレジデンス武蔵浦和 102号室		
物件所在地	埼玉県さいたま市南区沼影1丁目17-25		
交通	武蔵野線 武蔵浦和駅 徒歩6分 埼京線 中浦和駅 徒歩21分		
間取詳細			
構造・規模	ALC 3階建 1階		
専有面積	67.5㎡	向き	南
築年月	2025年12月	契約期間	2年
損害保険	有 20,400円 24ヶ月	入居時期	即時
駐車場	駐輪場		
設備	2口コンロ, IHキッチンヒーター, TVインターホン, ウォークインクローゼット, ウォークインクローゼ		
その他費用			
入居諸条件	ペット不可 楽器等の使用不可 二人可 高齢者可		
保証会社	必須 保証会社初期費用: 月額賃料の50%、月々費用: 1,000円		
備考			

情報更新日2026年4月30日

No.0000011698

お問合せ先



東京都知事(10)第48590号

(公社)首都圏不動産公正取引協議会/(公社)東京都宅地建物取引業協会

フジミ株式会社 アパマンショップ明大前店

東京都世田谷区松原1丁目37-19

TEL:03-6265-7661

E-mail: meidaimaeten@apamanshop-fc.com

URL: https://www.243net.jp/



携帯サイトから物件詳細を閲覧できます!

取引態様	手数料負担の割合	貸主	0%	借主	100%
仲介元付(一般)	手数料配分の割合	元付	0%	客付	100%