

FOR RENT

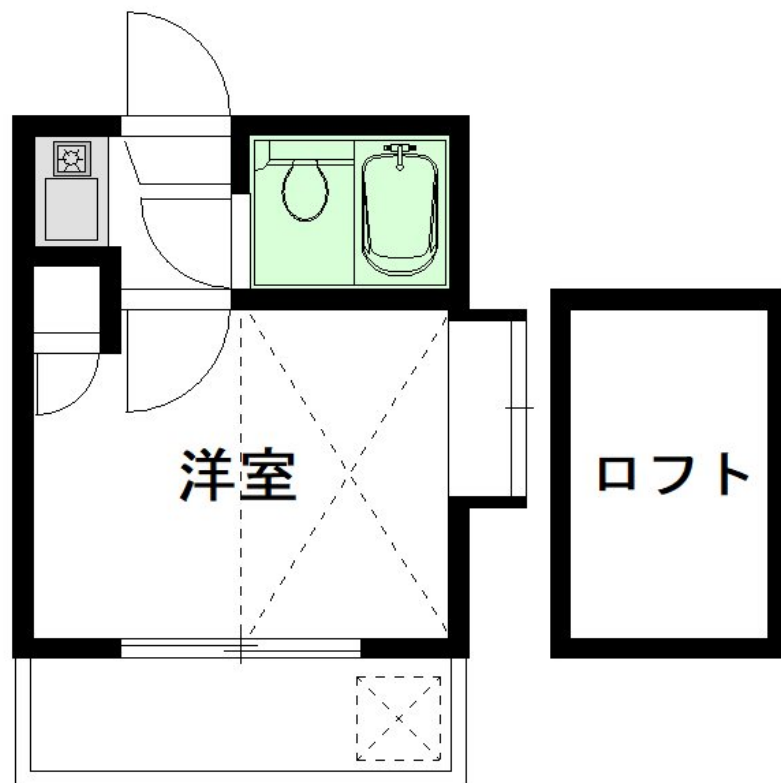
賃料	管理費等
39,000円	2,000円

ロフト,角住戸,最上階,上階無し,閑静な住宅街

【外観】



【間取り図】



図面と現況が異なる場合は現況が優先となります。

間取りの「S」はサービスルーム(納戸)です。

間取り	1R		
敷金	無	礼金	無
敷引/償却金	-	保証金	-
物件種別	アパート		
建物名・部屋番号	ドミシール吉祥寺B 201号室		
物件所在地	東京都練馬区関町南4丁目14-43		
交通	西武新宿線 武蔵関駅 徒歩10分 西武新宿線 東伏見駅 徒歩19分		
間取詳細			
構造・規模	木造 2階建 2階		
専有面積	11.84㎡	向き	
築年月	1989年6月10日	契約期間	2年
損害保険	有 16,000円 24ヶ月	入居時期	相談
駐車場	無		
設備	CATV, CATVインターネット, CS, IHクッキングヒーター, TVインターホン, エアコン, クローゼ		
その他費用	[一時金] 鍵交換費用: 27,500円 ハウスクリーニング費用: 44,000円		
入居諸条件	ペット不可 楽器等の使用不可		
保証会社	必須 初回保証料65% 月額保証料2%		
備考	フジミハウジング(株)吉祥寺店 地域密着創業40年、弊社が元付会社です。 積水ハウス特約店(シャーマンショップ)、旭化成ヘーベルメゾン代理店、ミサワホーム提携、トヨタホーム提携、三井ホーム提携、ハウスメーカー物件多数取り扱いあり 直接お問い合わせいただいたお客様には特典あり 0422-27-5346		

情報更新日2026年5月11日

No.0000011661

お問合せ先



東京都知事(10)第48590号

(公社)首都圏不動産公正取引協議会/(公社)東京都宅地建物取引業協会

フジミ株式会社 アパマンショップ明大前店

東京都世田谷区松原1丁目37-19

TEL:03-6265-7661

E-mail: meidaimaeten@apamanshop-fc.com

URL: https://www.243net.jp/



携帯サイトから物件詳細を閲覧できます!

取引態様	手数料負担の割合	貸主	0%	借主	100%
仲介元付(専任)	手数料配分の割合	元付	0%	客付	100%