

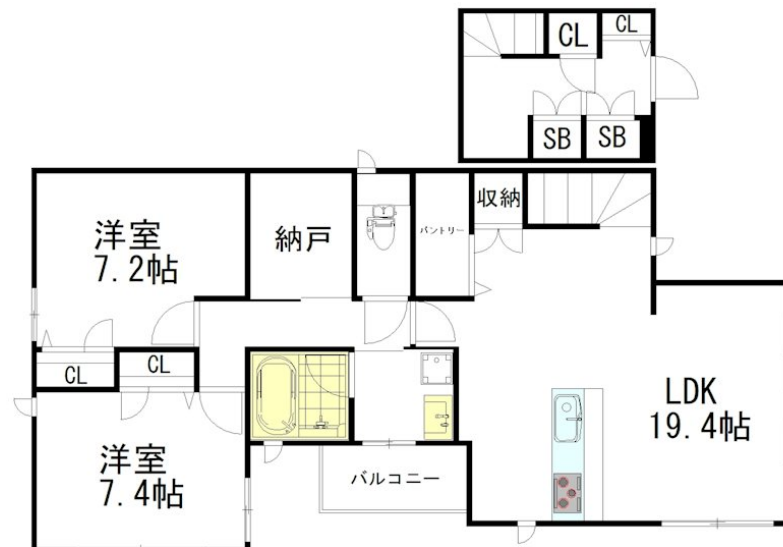
賃料	管理費等
270,000円	0円

1フロア1住戸,3面採光,角住戸,最上階,上階無し,振り分け,全室南向き,通風良好,南面2室,南面バルコニー,南面リビング,防犯ガラス,陽当たり良好,駅まで平坦,閑静な住宅街,耐火構造,平坦地,免震構

【外観】



【間取り図】



間取り	2SLDK		
敷金	1ヶ月	礼金	1ヶ月
敷引/償却金	-	保証金	-
物件種別	アパート		
建物名・部屋番号	LUCE MIYAMAE (ルーチェ ミヤマエ) 2F号室		
物件所在地	東京都杉並区宮前3丁目9-22		
交通	京王井の頭線 久我山駅 徒歩15分 中央・総武線各停 西荻窪駅 徒歩15分		
間取詳細			
構造・規模	軽量鉄骨 2階建 2階		
専有面積	91.52㎡	向き	南
築年月	2026年4月中旬	契約期間	2年
損害保険	有 20,000円 24ヶ月	入居時期	即時
駐車場	無 駐輪場		
設備	3口以上コンロ,BS,IHクッキングヒーター,TVインターホン,ウォークインクローゼット,エアコン全		
その他費用	[一時金] 24時間サポート:22,000円		
入居諸条件	ペット不可 楽器等の使用不可 二人可 法人相談		
保証会社	必須 初回賃料総額50% 月額1.25% 年更新15~30%		
備考			

図面と現況が異なる場合は現況が優先となります。

間取りの「S」はサービスルーム(納戸)です。

情報更新日2026年4月25日

No.0000011573



東京都知事(10)第48590号

(公社)首都圏不動産公正取引協議会/(公社)東京都宅地建物取引業協会

フジミ株式会社 アパマンショップ明大前店

東京都世田谷区松原1丁目37-19

TEL:03-6265-7661

E-mail: meidaimaeten@apamanshop-fc.com

URL: https://www.243net.jp/



携帯サイトから物件詳細を閲覧できます!

取引態様	手数料負担の割合	貸主	0%	借主	100%
仲介元付(専任)	手数料配分の割合	元付	0%	客付	100%