

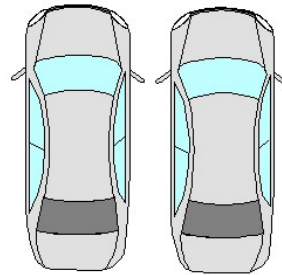
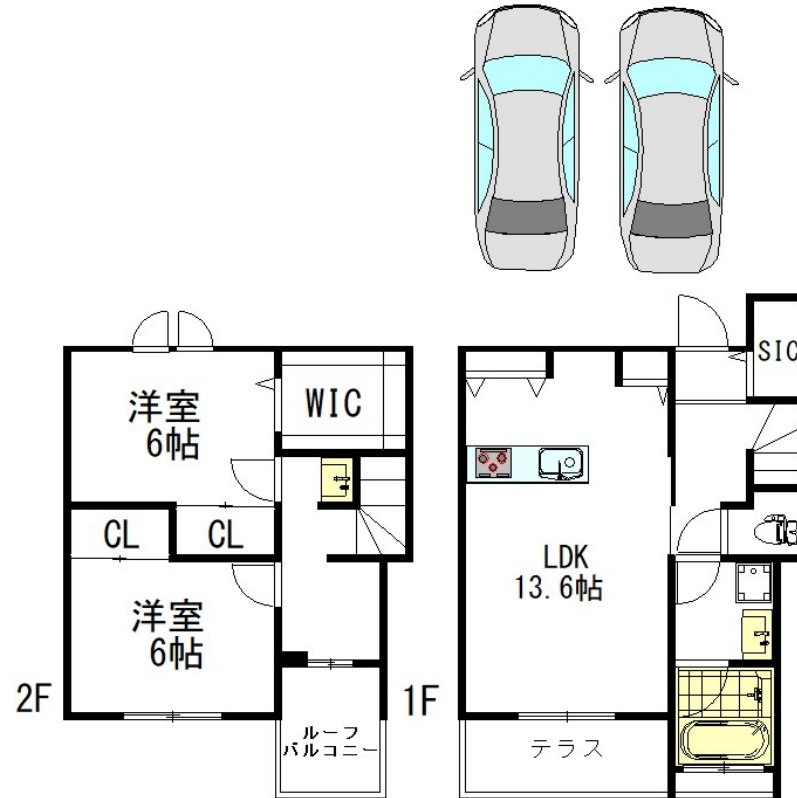
賃料	管理費等
228,000円	0円

1フロア1住戸, 2面採光, 3方角住戸, 角住戸, 最上階, 上階無し, 通風良好, 東南角住戸, 南面2室, 南面バルコニー, 南面リビング, 防犯ガラス, 陽当たり良好, 閑静な住宅街, 耐火構造, 耐震構造, 平坦地

【外観】



【間取り図】



間取り	2SLDK		
敷金	1ヶ月	礼金	1ヶ月
敷引/償却金	-	保証金	-
物件種別	戸建		
建物名・部屋番号	日吉町戸建貸家		
物件所在地	東京都国分寺市日吉町2丁目3-27		
交通	中央線 国立駅 徒歩10分 中央線 西国分寺駅 徒歩17分		
間取詳細			
構造・規模	木造 2階建 1-2階		
専有面積	75.69㎡	向き	南東
築年月	2026年2月下旬	契約期間	2年
損害保険	有 22,100円 24ヶ月	入居時期	即時
駐車場	有(敷地内) 2台駐車可 駐輪場 バイク置き場		
設備	3口以上コンロ, B S, C S, I H キッチンヒーター, TV インターホン, ウォークインクローゼット, エア		
その他費用	[月次費用] 快適安心サービス: 1,100円		
入居諸条件	ペット不可 事務所不可 楽器等の使用不可 二人可		
保証会社	必須 (オリコフォレントインシュア) 初回: 家賃等総額50% 月: 家賃等総額1%		
備考			

図面と現況が異なる場合は現況が優先となります。

間取りの「S」はサービスルーム(納戸)です。

情報更新日2026年5月11日

No.0000011571



東京都知事(10)第48590号

(公社)首都圏不動産公正取引協議会/(公社)東京都宅地建物取引業協会

フジミ株式会社 アパマンショップ明大前店

東京都世田谷区松原1丁目37-19

TEL:03-6265-7661

E-mail: meidaimaeten@apamanshop-fc.com

URL: https://www.243net.jp/



携帯サイトから物件詳細を閲覧できます!

取引態様	手数料負担の割合	貸主	0%	借主	100%
	手数料配分の割合	元付	0%	客付	100%