

賃料	管理費等
252,000円	7,000円

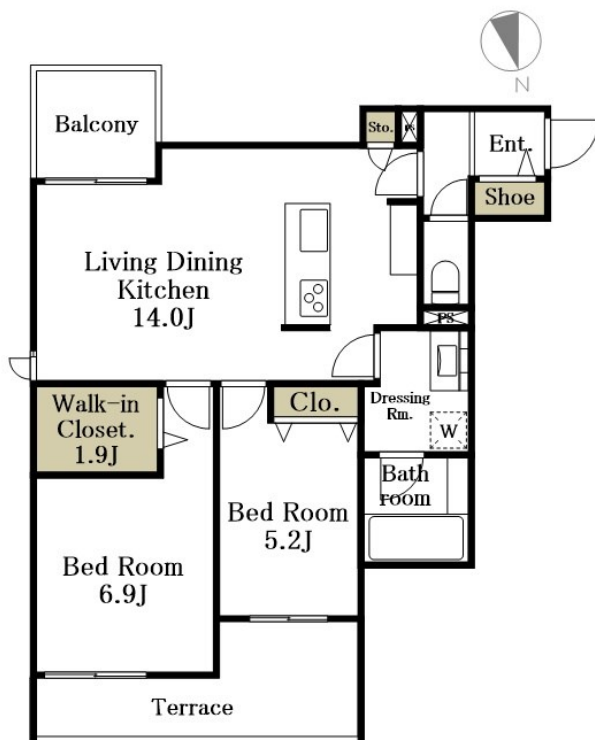
旭化成施工の新築物件！【ZEH】太陽光発電マン

2面採光,オートロック,モニタ付オートロック,角住戸,振り分け,通風良好,防犯ガラス,両面バルコニー,駅まで平坦,閑静な住宅街,制震構造,耐火構造,耐震構造,平坦地,防犯カメラ

【外観】



【間取り図】



図面と現況が異なる場合は現況が優先となります。

間取りの「S」はサービスルーム(納戸)です。

間取り	2LDK		
敷金	1ヶ月	礼金	1ヶ月
敷引/償却金	-	保証金	-
物件種別	マンション		
建物名・部屋番号	(仮称) 浜田山1丁目計画 102号室		
物件所在地	東京都杉並区浜田山1丁目35-(11)		
交通	京王井の頭線 浜田山駅 徒歩6分 京王井の頭線 西永福駅 徒歩7分		
間取詳細	LDK(14畳) 洋室(6.9畳) 洋室(5.2畳) S(1.9畳)		
構造・規模	鉄骨 3階建 1階		
専有面積	63.44㎡	向き	北
築年月	2026年8月	契約期間	2年
損害保険	有 18,400円 24ヶ月	入居時期	2026年8月7日予定
駐車場	有(敷地内) 22000円/月 5台以上可 駐輪場		
設備	24時間換気システム, 3口以上コンロ, B S, T Vインターホン, ウォークインクローゼット, エアコン, エ		
その他費用	[一時金] マイコンシェルクラブ: 18,000円		
入居諸条件	ペット不可 事務所不可 楽器等の使用不可 二人可		
保証会社	必須 初回: 賃料等総額の50% 2年毎20,000円		
備考			

情報更新日2026年5月11日

No.0000011549

お問合せ先



東京都知事(10)第48590号
(公社)首都圏不動産公正取引協議会/(公社)東京都宅地建物取引業協会

フジミ株式会社 アパマンショップ明大前店

東京都世田谷区松原1丁目37-19
TEL:03-6265-7661
E-mail: meidaimaeten@apamanshop-fc.com
URL: https://www.243net.jp/



携帯サイトから物件詳細を閲覧できます！

取引態様	手数料負担の割合	貸主	0%	借主	100%
仲介元付(専任)	手数料配分の割合	元付	0%	客付	100%