

FOR RENT

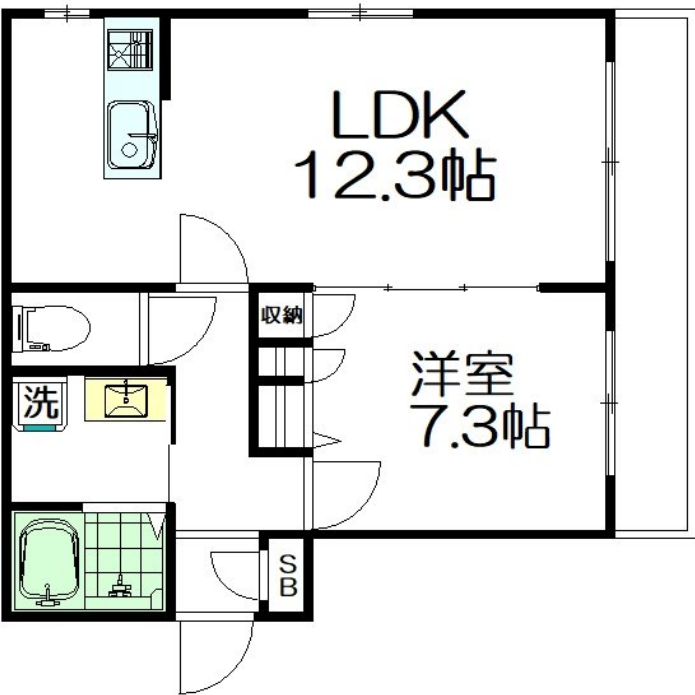
賃料	管理費等
145,000円	8,000円

2面採光,オートロック,モニタ付オートロック,ワイドバルコニー,角住戸,通風良好,防犯ガラス,陽当たり良好,閑静な住宅街,制震構造,耐火構造,緑豊かな住宅地

【外観】



【間取り図】



間取り	1LDK		
敷金	1ヶ月	礼金	1ヶ月
敷引/償却金	-	保証金	-
物件種別	マンション		
建物名・部屋番号	ラフィネ上井草 105号室		
物件所在地	東京都杉並区上井草 2丁目9-23		
交通	西武新宿線 上井草駅 徒歩10分 西武新宿線 井荻駅 徒歩13分		
間取詳細	LDK(12.3畳) 洋室(7.3畳)		
構造・規模	鉄骨 3階建 1階		
専有面積	49.39㎡	向き	
築年月	2010年3月	契約期間	2年
損害保険	有 18,400円 24ヶ月	入居時期	2026年6月上旬予定
駐車場	駐輪場		
設備	2口コンロ,BS,TVインターホン,エアコン,エアコン2台,エアコン全室,カウンターキッチン,ガスコ		
その他費用	[一時金] 鍵交換代:25,300円 マイコンシェルクラブ:18,000円		
入居諸条件	ペット不可 楽器等の使用不可 二人可 法人可		
保証会社	必須 初回保証料:賃料の総額50% 継続保証料:2年毎20,000円		
備考	退去時のハウスクリーニング費用71,500円(税込)は借主負担となります。		

図面と現況が異なる場合は現況が優先となります。

間取りの「S」はサービスルーム(納戸)です。

情報更新日2026年5月11日

No.0000011543



東京都知事(10)第48590号
(公社)首都圏不動産公正取引協議会/(公社)東京都宅地建物取引業協会
フジミ株式会社 アパマンショップ明大前店
東京都世田谷区松原 1丁目37-19
TEL:03-6265-7661
E-mail: meidaimaeten@apamanshop-fc.com
URL: https://www.243net.jp/



携帯サイトから物件詳細を閲覧できます!

取引態様	手数料負担の割合	貸主	0%	借主	100%
仲介元付(一般)	手数料配分の割合	元付	0%	客付	100%