

FOR RENT

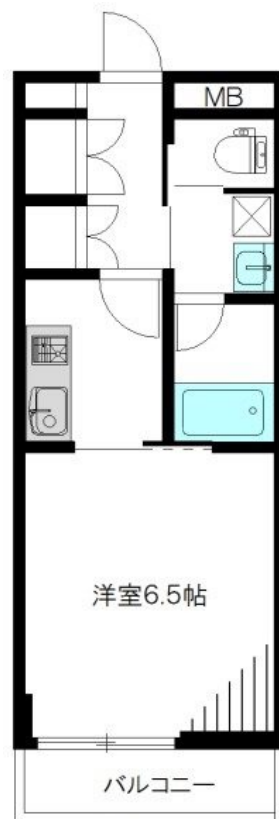
賃料	管理費等
85,000円	4,000円

オートロック, モニタ付オートロック, 全室南向き, 陽当たり良好, 駅まで平坦, 外壁タイル張り, 閑静な住宅街, 耐火構造, 耐震構造, 分譲タイプ, 防犯カメラ, 緑豊かな住宅地

【外観】



【間取り図】



図面と現況が異なる場合は現況が優先となります。

間取りの「S」はサービスルーム(納戸)です。

間取り	1K		
敷金	無	礼金	1ヶ月
敷引/償却金	-	保証金	-
物件種別	マンション		
建物名・部屋番号	パヴェブランカ 203号室		
物件所在地	東京都豊島区南長崎 6丁目34-10		
交通	西武池袋線 東長崎駅 徒歩5分 東京メトロ有楽町線 千川駅 徒歩15分		
間取詳細	洋室(6.5畳) K(3.5畳)		
構造・規模	鉄筋コンクリート 8階建 2階		
専有面積	25.78㎡	向き	
築年月	2005年5月13日	契約期間	2年
損害保険	有 20,000円	入居時期	2026年5月上旬予定
駐車場	駐輪場		
設備	2口コンロ, CATV, CATVインターネット, TVインターホン, エアコン, ガスコンロ設置済, グリル,		
その他費用	[一時金] 退去時クリーニング費用: 51,800円		
入居諸条件			
保証会社	必須 (オリコフォレントインシュア) 初回利用料: 賃料の総額 50% 月額保証料: 賃料総額の1.5%		
備考			

情報更新日2026年4月17日

No.0000011448

お問合せ先



東京都知事(10)第48590号
(公社)首都圏不動産公正取引協議会/(公社)東京都宅地建物取引業協会

フジミ株式会社 アパマンショップ明大前店

東京都世田谷区松原 1丁目37-19
TEL:03-6265-7661
E-mail: meidaimaeten@apamanshop-fc.com
URL: https://www.243net.jp/



携帯サイトから物件詳細を閲覧できます!

取引態様	手数料負担の割合	貸主	0%	借主	100%
仲介元付(専任)	手数料配分の割合	元付	0%	客付	100%