

賃料	管理費等
172,000円	11,000円

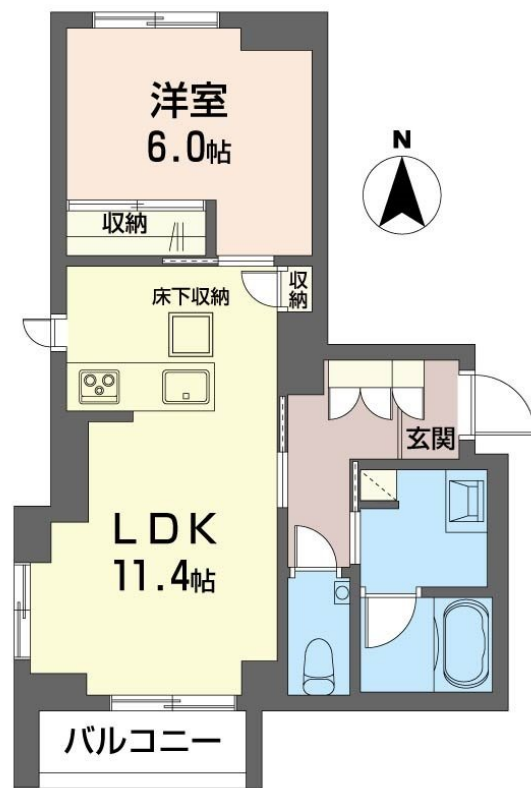
新築シャームゾン。ZEH住宅で発電した電気を自

3面採光,オートロック,角住戸,高气密高断熱住宅,振り分け,眺望良好,通風良好,電子ロック,二重床構造,陽当たり良好,駅まで平坦,駅前,閑静な住宅街,制震構造,耐火構造,耐震構造,防犯カメラ,緑豊かな

【外観】



【間取り図】



図面と現況が異なる場合は現況が優先となります。

間取りの「S」はサービスルーム(納戸)です。

間取り	1LDK		
敷金	1ヶ月	礼金	1ヶ月
敷引/償却金	-	保証金	-
物件種別	マンション		
建物名・部屋番号	仮)世田谷区世田谷1丁目シャームゾン 105号室		
物件所在地	東京都世田谷区世田谷1丁目7-(12)		
交通	東急世田谷線 世田谷駅 徒歩7分 東急世田谷線 松陰神社前駅 徒歩7分		
間取詳細			
構造・規模	鉄骨 3階建 1階		
専有面積	45.57㎡	向き	東
築年月	2026年6月下旬	契約期間	2年
損害保険	有 15,200円 24ヶ月	入居時期	2026年7月上旬予定
駐車場	無 駐輪場		
設備	24時間換気システム,3口以上コンロ,B S,ウォークインクローゼット,ウォークインクローゼット2ヶ所		
その他費用	[一時金] スマートロック設定費用:16,500円 ハウスクリーニング費用:63,800円 [月次費用] シャームゾンライフSUPPORT24:1,320円		
入居諸条件	ペット不可 事務所不可 楽器等の使用不可 二人可		
保証会社	必須 初回:33,000円(税込) 月額:賃料等総額の2%		
備考	電力会社との太陽光発電設備の売電契約には、賃貸借契約による賃借開始後、手続きに一定の期間を要します。賃借人が売電収入を受領できるのは、賃貸借契約締結後6か月以上先になる場合があります。		

情報更新日2026年5月11日

No.0000011440

お問合せ先



東京都知事(10)第48590号

(公社)首都圏不動産公正取引協議会/(公社)東京都宅地建物取引業協会

フジミ株式会社 アパマンショップ明大前店

東京都世田谷区松原1丁目37-19

TEL:03-6265-7661

E-mail: meidaimaeten@apamanshop-fc.com

URL: https://www.243net.jp/



携帯サイトから物件詳細を閲覧できます!

取引態様	手数料負担の割合	貸主	0%	借主	100%
仲介元付(専任)	手数料配分の割合	元付	0%	客付	100%