

# FOR RENT

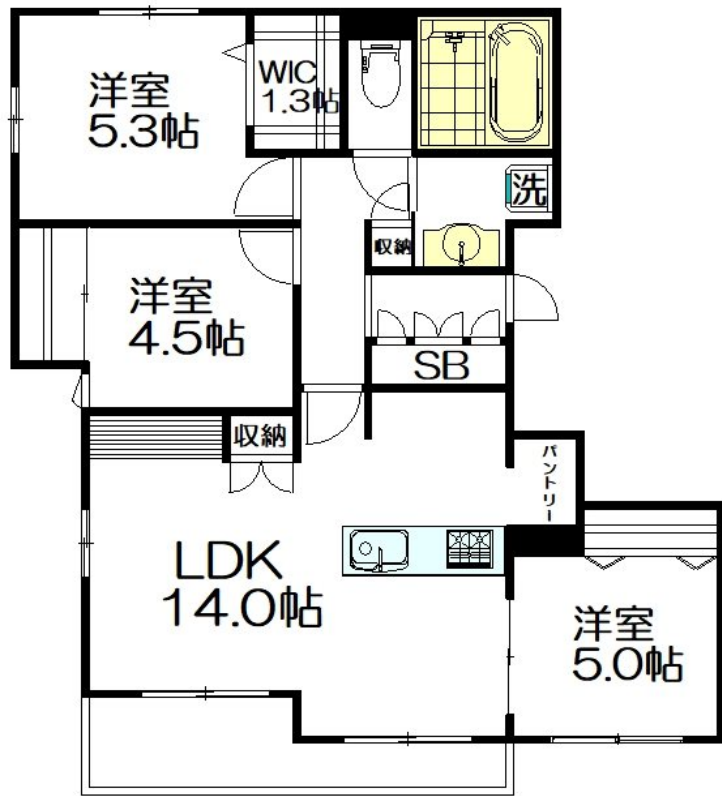
賃料	管理費等
300,000円	10,000円

1フロア2住戸,2面採光,3方角住戸,オートロック,モニタ付オートロック,角住戸,最上階,上階無し,振り分け,眺望良好,通風良好,南面バルコニー,南面リビング,防犯ガラス,陽当たり良好,閑静な住宅街,

【外観】



【間取り図】



図面と現況が異なる場合は現況が優先となります。

間取りの「S」はサービスルーム(納戸)です。

間取り	3LDK		
敷金	1ヶ月	礼金	1ヶ月
敷引/償却金	-	保証金	-
物件種別	マンション		
建物名・部屋番号	Nanala(ナナラ) 301号室		
物件所在地	東京都中野区松が丘2丁目12-2		
交通	西武新宿線 新井薬師前駅 徒歩9分 西武新宿線 沼袋駅 徒歩13分		
間取詳細	LDK(14畳) 洋室(5.3畳) 洋室(5畳) 洋室(4.5畳)		
構造・規模	鉄骨 3階建 3階		
専有面積	72.17㎡	向き	南
築年月	2025年9月	契約期間	2年
損害保険	有 20,400円 24ヶ月	入居時期	2026年6月中旬予定
駐車場	駐輪場		
設備	24時間換気システム,3口以上コンロ,B S, T Vインターホン,ウォークインクローゼット,エアコン,エ		
その他費用	[一時金] マイコンシェルクラブ: 18,000円 鍵交換費用: 25,300円		
入居諸条件	ペット可 楽器等の使用不可 二人可 法人可		
保証会社	必須 初回保証料: 賃料総額の50% 継続保証料: 2年毎20,000円		
備考	退去時のハウスクリーニング費用101,200円(税込)は借主負担となります。 太陽光発電の開始時期は設備認定完了次第となる為、入居可能日に必ずしも太陽光発電が開始されているとは限りませんのでご注意ください。		

情報更新日2026年4月16日

No.0000011420



東京都知事(10)第48590号  
(公社)首都圏不動産公正取引協議会/(公社)東京都宅地建物取引業協会  
**フジミ株式会社 アパマンショップ明大前店**  
東京都世田谷区松原1丁目37-19  
TEL:03-6265-7661  
E-mail: meidaimaeten@apamanshop-fc.com  
URL: https://www.243net.jp/



携帯サイトから物件詳細を閲覧できます!

取引態様	手数料負担の割合	貸主	0%	借主	100%
	手数料配分の割合	元付	0%	客付	100%
仲介元付(一般)					