

FOR RENT

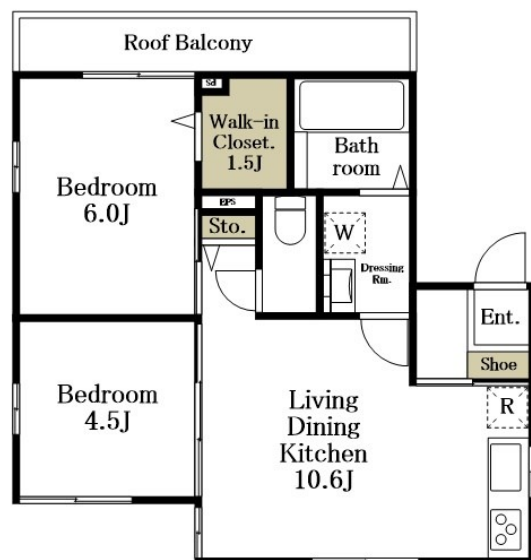
賃料	管理費等
250,000円	0円

1フロア1住戸,2面採光,オートロック,モニタ付オートロック,角住戸,最上階,四方角部屋,振り分け,全室2面採光,通風良好,当社管理物件,陽当たり良好,駅まで平坦,閑静な住宅街,制震構造,平坦地

【外観】



【間取り図】



間取り	2LDK		
敷金	1ヶ月	礼金	1ヶ月
敷引/償却金	-	保証金	-
物件種別	マンション		
建物名・部屋番号	ルーチェ中根 301号室		
物件所在地	東京都目黒区中根 2丁目8-3		
交通	東急東横線 都立大学駅 徒歩6分 東急大井町線 緑が丘(東京)駅 徒歩13分		
間取詳細	LDK(10.6畳) 洋室(6畳) 洋室(4.5畳)		
構造・規模	その他 3階建 3階		
専有面積	48.02㎡	向き	南
築年月	2024年2月	契約期間	定期借家契約 2年
損害保険	有 24,000円 24ヶ月	入居時期	相談
駐車場	駐輪場		
設備	3口以上コンロ,CATV,CATVインターネット,TVインターホン,エアコン,エアコン全室,グリル,		
その他費用	[一時金] 24時間サポート:22,000円 クリーンパック:55,000円 鍵交換代:28,600円		
入居諸条件	ペット不可 事務所不可 二人可 法人可 子供可		
保証会社	必須 初回:賃料総額の65% 月額:賃料総額の2%		
備考	東京ゼロエミ住宅(「断熱性の確保」と「設備の効率化」により省エネ性能をより一層向上させた東京都独自の住宅)		

図面と現況が異なる場合は現況が優先となります。

間取りの「S」はサービスルーム(納戸)です。

情報更新日2026年5月11日

No.0000011220

お問合せ先



東京都知事(10)第48590号

(公社)首都圏不動産公正取引協議会/(公社)東京都宅地建物取引業協会

フジミ株式会社 アパマンショップ明大前店

東京都世田谷区松原 1丁目37-19

TEL:03-6265-7661

E-mail: meidaimaeten@apamanshop-fc.com

URL: https://www.243net.jp/



携帯サイトから物件詳細を閲覧できます!

取引態様	手数料負担の割合	貸主	0%	借主	100%
仲介元付(専任)	手数料配分の割合	元付	0%	客付	100%