

FOR RENT

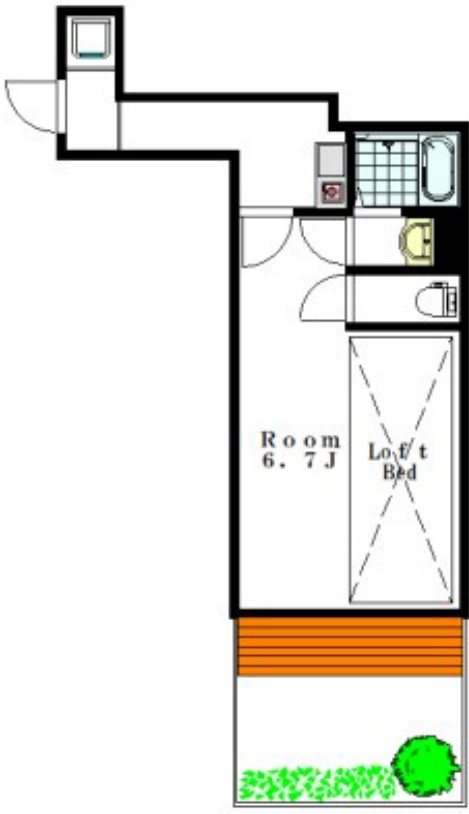
賃料	管理費等
100,000円	0円

24時間緊急通報システム,オートロック,モニタ付オートロック,全室南向き,通風良好,南面バルコニー,南面リビング,陽当たり良好,デザイナーズ,閑静な住宅街,防犯カメラ,セキュリティ会社加入済

【外観】



【間取り図】



間取り	1K		
敷金	1ヶ月	礼金	1ヶ月
敷引/償却金	-	保証金	-
物件種別	アパート		
建物名・部屋番号	MaisonBlanche下北沢(メゾンブランシュ) 103号室		
物件所在地	東京都世田谷区代田2丁目12-15		
交通	小田急線 下北沢駅 徒歩8分 小田急線 世田谷代田駅 徒歩5分		
間取詳細	洋室(6.7畳)		
構造・規模	木造 3階建 1階		
専有面積	21.71㎡	向き	南
築年月	2019年3月	契約期間	2年
損害保険	有 20,000円 24ヶ月	入居時期	2026年5月25日予定
駐車場	駐輪場		
設備	IHクッキングヒーター,TVインターホン,エアコン,システムキッチン,ネット使用料不要,ネット専用回		
その他費用	[一時金] 町会費:2,000円		
入居諸条件	法人相談 単身可		
保証会社	必須 初回:賃料等総額の50% 月額:賃料等総額の1.5%		
備考	おかげさまで40年 当社が元付会社です。ご安心してお問い合わせ下さい。当社は総合仲介会社なので他社様インターネット掲載物件も一括紹介できます!お気軽にご相談下さい		

図面と現況が異なる場合は現況が優先となります。

間取りの「S」はサービスルーム(納戸)です。

情報更新日2026年4月2日

No.0000011198



東京都知事(10)第48590号
(公社)首都圏不動産公正取引協議会/(公社)東京都宅地建物取引業協会
フジミ株式会社 アパマンショップ明大前店
東京都世田谷区松原1丁目37-19
TEL:03-6265-7661
E-mail: meidaimaeten@apamanshop-fc.com
URL: https://www.243net.jp/



携帯サイトから物件詳細を閲覧できます!

取引態様	手数料負担の割合	貸主	0%	借主	100%
仲介元付(一般)	手数料配分の割合	元付	0%	客付	100%