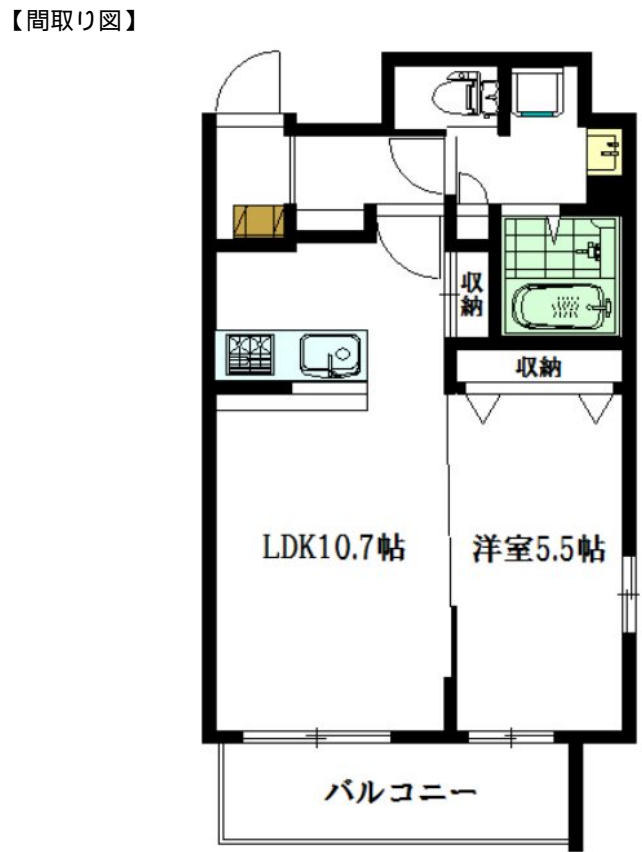


# FOR RENT

賃料	管理費等
149,000円	8,000円

2面採光, 3方角住戸, オートロック, ワイドバルコニー, 角住戸, 振り分け, 前面棟無, 眺望良好, 通風良好, 南西角住戸, 南面リビング, 陽当たり良好, 耐火構造, 耐震構造, 平坦地, 防犯カメラ



間取り	1LDK		
敷金	1ヶ月	礼金	1ヶ月
敷引/償却金	-	保証金	-
物件種別	マンション		
建物名・部屋番号	ミノマルビル 401号室		
物件所在地	東京都大田区大森本町2丁目2-13		
交通	京急本線 平和島駅 徒歩8分 京急本線 大森海岸駅 徒歩9分		
間取詳細	洋室(5.5畳) LDK(10.7畳)		
構造・規模	鉄筋コンクリート 6階建 4階		
専有面積	40.32㎡	向き	南西
築年月	2019年1月	契約期間	2年
損害保険	有 24,000円 24ヶ月	入居時期	相談
駐車場	駐輪場 バイク置き場		
設備	B S, C S, T Vインターホン, エアコン, カウンターキッチン, クローゼット, システムキッチン, シューズ		
その他費用	[一時金] 24サポート: 22,000円 鍵交換費用: 28,600円 スタートクリーンパック: 55,000円		
入居諸条件	二人可 法人可 ルームシェア相談 子供相談		
保証会社	必須 初回時: 賃料等総額の65% 毎月: 賃料等総額の2%		
備考			

図面と現況が異なる場合は現況が優先となります。

間取りの「S」はサービスルーム(納戸)です。

情報更新日2026年5月11日

No.0000011136



東京都知事(10)第48590号  
(公社)首都圏不動産公正取引協議会/(公社)東京都宅地建物取引業協会  
**フジミ株式会社 アパマンショップ明大前店**  
東京都世田谷区松原1丁目37-19  
TEL:03-6265-7661  
E-mail: meidaimaeten@apamanshop-fc.com  
URL: https://www.243net.jp/



携帯サイトから物件詳細を閲覧できます!

取引態様	手数料負担の割合	貸主	0%	借主	100%
仲介元付(専任)	手数料配分の割合	元付	0%	客付	100%