

FOR RENT

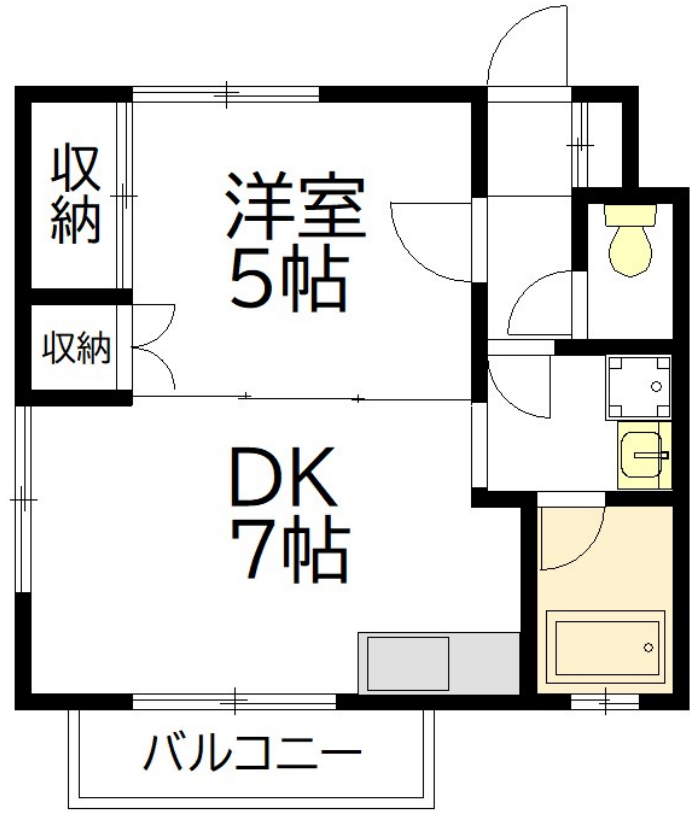
賃料	管理費等
88,000円	2,000円

1フロア2住戸,2面採光,角住戸,通風良好,閑静な住宅街,平坦地

【外観】



【間取り図】



図面と現況が異なる場合は現況が優先となります。

間取りの「S」はサービスルーム(納戸)です。

間取り	1DK		
敷金	1ヶ月	礼金	1ヶ月
敷引/償却金	-	保証金	-
物件種別	アパート		
建物名・部屋番号	セイレジデンス 101号室		
物件所在地	東京都武蔵野市吉祥寺東町2丁目4-4		
交通	中央・総武線各停 吉祥寺駅 徒歩12分 京王井の頭線 井の頭公園駅 徒歩24分		
間取詳細			
構造・規模	木造2階建1階		
専有面積	32.17㎡	向き	
築年月	1985年1月	契約期間	2年
損害保険	有 20,000円	入居時期	相談
駐車場	有(敷地内) 16500円/月~1台駐車可 駐輪場		
設備	2口コンロ,エアコン,ガスコンロ設置可,シューズボックス,トイレ有,バス・トイレ別,バス有,押入,温		
その他費用	[一時金] 鍵交換代:22,000円 24時間サポート:22,000円		
入居諸条件	ペット不可 楽器等の使用不可 二人相談 法人可		
保証会社	必須 初回:家賃等総額 65% 月:家賃等総額 2%		
備考			

情報更新日2026年5月11日

No.0000011112



東京都知事(10)第48590号
(公社)首都圏不動産公正取引協議会/(公社)東京都宅地建物取引業協会
フジミ株式会社 アパマンショップ明大前店
東京都世田谷区松原1丁目37-19
TEL:03-6265-7661
E-mail: meidaimaeten@apamanshop-fc.com
URL: https://www.243net.jp/



携帯サイトから物件詳細を閲覧できます!

取引態様	手数料負担の割合	貸主	0%	借主	100%
仲介元付(専任)	手数料配分の割合	元付	0%	客付	100%