

# FOR RENT

賃料	管理費等
85,000円	5,000円

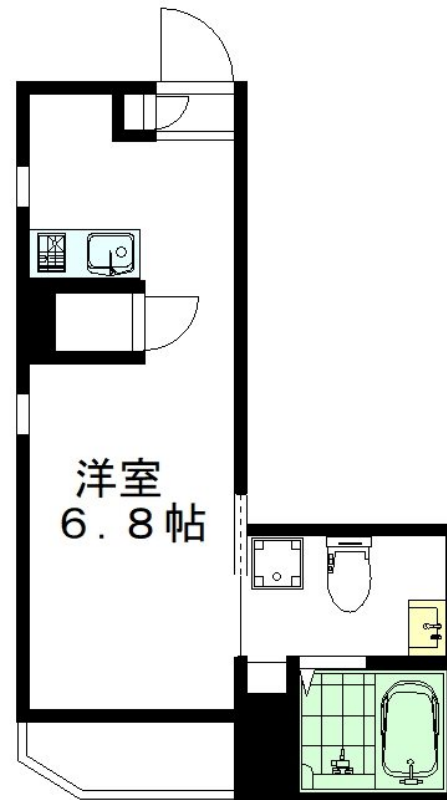
## ミサワホーム施工！商店街近く、鉄筋コンクリー

デザイナーズ,閑静な住宅街,耐火構造,耐震構造,平坦地

【外観】



【間取り図】



図面と現況が異なる場合は現況が優先となります。

間取りの「S」はサービスルーム(納戸)です。

間取り	1R		
敷金	無	礼金	1ヶ月
敷引/償却金	-	保証金	-
物件種別	マンション		
建物名・部屋番号	Liberté渋谷本町 102号室		
物件所在地	東京都渋谷区本町 5丁目30-16		
交通	京王新線 幡ヶ谷駅 徒歩12分 都営大江戸線 西新宿五丁目駅 徒歩15分		
間取詳細			
構造・規模	鉄筋コンクリート 5階建 1階		
専有面積	17.6㎡	向き	
築年月	2016年9月	契約期間	2年
損害保険	有 17,900円 24ヶ月	入居時期	相談
駐車場			
設備	24時間換気システム,2口コンロ,CATV,CATVインターネット,TVインターホン,エアコン,ガス		
その他費用	[一時金] 快適安心サービス:1,100円 鍵交換費:27,500円 クリーニング費用:51,700円		
入居諸条件	ペット不可 楽器等の使用不可 法人可		
保証会社	必須(オリコフォレントインシュア) 初回:月額総賃料の50% 月額:月額総賃料の1%		
備考	1年未満の解約の場合、違約金として賃料の1ヶ月分。		

情報更新日2026年5月11日

No.0000011055

お問合せ先



東京都知事(10)第48590号

(公社)首都圏不動産公正取引協議会/(公社)東京都宅地建物取引業協会

**フジミ株式会社 アパマンショップ明大前店**

東京都世田谷区松原 1丁目37-19

TEL:03-6265-7661

E-mail: meidaimaeten@apamanshop-fc.com

URL: https://www.243net.jp/



携帯サイトから物件詳細を閲覧できます！

取引態様	手数料負担の割合	貸主	0%	借主	100%
仲介元付(専任)	手数料配分の割合	元付	0%	客付	100%