

FOR RENT

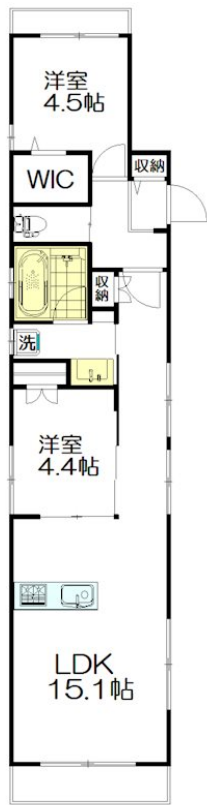
賃料	管理費等
238,000円	9,000円

1フロア1住戸,2面採光,オートロック,角住戸,最上階,四方角部屋,上階無し,振り分け,全室南向き,眺望良好,通風良好,南面バルコニー,南面リビング,防犯ガラス,陽当たり良好,両面バルコニー,駅まで平

【外観】



【間取り図】



図面と現況が異なる場合は現況が優先となります。

間取りの「S」はサービスルーム(納戸)です。

間取り	2LDK		
敷金	1ヶ月	礼金	2ヶ月
敷引/償却金	-	保証金	-
物件種別	マンション		
建物名・部屋番号	Hebel One (ヘーベルワン) 301号室		
物件所在地	東京都杉並区梅里2丁目29-4		
交通	東京メトロ丸ノ内線 新高円寺駅 徒歩10分 東京メトロ丸ノ内線 南阿佐ヶ谷駅 徒歩11分		
間取詳細	LDK(15.1畳) 洋室(4.5畳) 洋室(4.4畳)		
構造・規模	鉄骨 3階建 3階		
専有面積	60.8㎡	向き	南
築年月	2023年10月	契約期間	2年
損害保険	有 20,400円 24ヶ月	入居時期	2026年5月下旬予定
駐車場	駐輪場		
設備	3口以上コンロ,BS,TVインターホン,ウォークインクローゼット,エアコン,エアコン3台,エアコン全		
その他費用	[一時金] マイコンシェルクラブ:18,000円 鍵交設定用:25,300円		
入居諸条件	ペット可 事務所不可 楽器等の使用不可 二人可		
保証会社	必須 初回保証料:賃料の総額50% 継続保証料:2年毎20000円		
備考	退去時のハウスクリーニング費用85,800円(税込)は借主負担となります。		

情報更新日2026年3月23日

No.0000010999



東京都知事(10)第48590号
(公社)首都圏不動産公正取引協議会/(公社)東京都宅地建物取引業協会
フジミ株式会社 アパマンショップ明大前店
東京都世田谷区松原1丁目37-19
TEL:03-6265-7661
E-mail: meidaimaeten@apamanshop-fc.com
URL: https://www.243net.jp/



携帯サイトから物件詳細を閲覧できます!

取引態様	手数料負担の割合	貸主	0%	借主	100%
仲介元付(一般)	手数料配分の割合	元付	0%	客付	100%